

日生の不動産NAVI

2024年 10/18号

売マンション

他にも多数の【マンション】物件情報をWEBにて公開中！

新潟島エリア

ダイヤパレス西堀

新潟市中央区西堀通11番町

2LDK 南西角住戸

7階部分南西角住戸！2面採光で日当たり眺望良好のリビングルーム。

販売価格 680万円

専有(壁芯) / 62.89㎡(19.02坪) ■バルコニー / 10.38㎡ ■階数 / 7階(9階建) ■築年月 / 昭和63年3月 ■構造 / 鉄骨鉄筋コンクリート造陸屋根 ■管理 / 全部委託(日勤) ■交通 / バス停「西堀通十番町」徒歩1分 ■学区 / 西堀通小学校(約970m)・新潟柳都中(約1160m) ■管理費14,660円/月 ■修繕積立金23,900円/月 ■駐車場15,000円/月(要確認) ※リフォームあり(年月不明)キッチントイレ新規入替、リビング収納新設等

フォーム歴あり(年月不明)キッチントイレ新規入替、リビング収納新設等

異人池ハウス

新潟市中央区西大畑町

2LDK ペット可

気品のある閑静な町、西大畑町。ペットを2頭まで飼育可。(細則有り)

新価格 販売価格 980万円

(旧価格:1,180万円、2024年8月販売時) ■専有(壁芯) / 73.22㎡(22.14坪) ■バルコニー / 7.81㎡ ■階数 / 4階(6階建) ■築年月 / 昭和54年12月 ■構造 / 鉄筋コンクリート造陸屋根 ■管理 / 全部委託(日勤) ■交通 / バス停「西大畑坂上」徒歩2分 ■学区 / 新潟小(約340m)・寄居中(約440m) ■管理費9,900円/月 ■修繕積立金13,290円/月 ■駐車場(普通車)10,000円(軽自動車)5,000円/月(要確認)

アップルガーデンイースト

新潟市中央区川岸町2丁目

3方角住戸 2LDK ペット可

2面バルコニーの3方角住戸。プライバシーに配慮した玄関とホール付で戸建感覚。

新価格 販売価格 1,990万円

(旧価格:2,080万円、2024年6月販売時) ■専有(壁芯) / 69.90㎡(21.14坪) ■バルコニー / 15.90㎡ ■階数 / 11階(14階建) ■築年月 / 平成19年2月 ■構造 / 鉄筋コンクリート造陸屋根 ■管理 / 全部委託(日勤) ■交通 / JR「白山駅」徒歩5分 ■学区 / 鏡淵小(約650m)・白新中(約130m) ■管理費9,100円/月 ■修繕積立金4,900円/月 ■駐車場8,000円~10,000円/月(要確認)

コープシティ寄居

新潟市中央区寄居町

3LDK+納戸 南東角住戸

広々約99.57㎡！3面採光の南東角住戸。収納も豊富なゆとりの間取り。

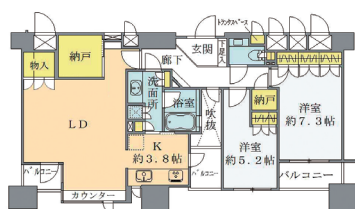
新価格 販売価格 2,210万円

(旧価格:2,320万円、2024年8月販売時) ■専有(壁芯) / 99.57㎡(30.11坪) ■バルコニー / 15.92㎡ ■階数 / 8階(14階建) ■築年月 / 平成10年6月 ■構造 / 鉄骨鉄筋コンクリート造陸屋根 ■管理 / 全部委託(日勤) ■交通 / バス停「古町」徒歩4分 ■学区 / 新潟小(約160m)・寄居中(約320m) ■管理費12,260円/月 ■修繕積立金17,230円/月 ■駐車場(屋根なし)20,000円(屋根あり)25,000円/月(要確認)

シティタワー西堀

新潟市中央区西堀通3番町

2LDK+納戸 ペット可



15階部分で日当たり眺望良好！水まわり動線と収納を充実させた南向き住戸。

販売価格 2,680万円

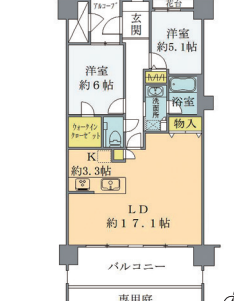


■専有(壁芯) / 77.66㎡(23.49坪) ■バルコニー / 7.99㎡ ■階数 / 15階(地下1階付20階建) ■築年月 / 平成17年1月 ■構造 / 鉄骨鉄筋コンクリート造陸屋根 ■管理 / 全部委託(日勤) ■交通 / バス停「西堀通四番町」徒歩1分 ■学区 / 白山小(約700m)・白新中(約1400m) ■管理費19,750円/月 ■修繕積立金22,730円/月 ■駐車場15,500円~17,500円/月(要確認)

ダイヤパレス白山駅前

新潟市中央区川岸町1丁目

2LDK 専用庭 ペット可



ペット飼育可(細則あり)ウッドデッキの南向き専用庭付きの2LDK。

販売価格 3,350万円

■専有(壁芯) / 72.74㎡(22.00坪) ■バルコニー / 13.20㎡ ■階数 / 1階(12階建) ■築年月 / 平成27年12月 ■構造 / 鉄筋コンクリート造陸屋根 ■管理 / 全部委託(日勤) ■交通 / JR「白山駅」徒歩3分 ■学区 / 鏡淵小(約275m)・白新中(約245m) ■管理費14,690円/月 ■修繕積立金8,150円/月 ■駐車場5,000円(要確認)

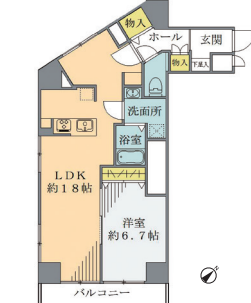


万代エリア

ヴェルドミール万代

新潟市中央区万代1丁目

1LDK 南西角住戸



24時間ゴミ出し可能！万代シティで一人暮らしをしたい方にオススメの南西角住戸。

販売価格 1,290万円

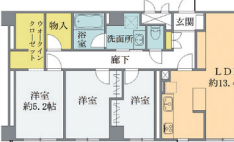
■専有(壁芯) / 59.80㎡(18.08坪) ■バルコニー / 5.28㎡ ■階数 / 2階(11階建) ■築年月 / 昭和56年4月 ■構造 / 鉄骨鉄筋コンクリート造陸屋根 ■管理 / 全部委託(日勤) ■交通 / バス停「万代シティ」徒歩2分 ■学区 / 南万代小(約810m)・宮浦中(約670m) ■管理費11,720円/月 ■修繕積立金8,200円/月 ■駐車場無



万代ファーストハイツ

新潟市中央区万代1丁目

3LDK+WIC ペット可



2024年4月フルリフォーム済！全室がバルコニーに面した3LDK。

販売価格 1,690万円

■専有(壁芯) / 76.70㎡(23.20坪) ■バルコニー / 11.64㎡ ■階数 / 4階(11階建) ■築年月 / 昭和54年5月 ■構造 / 鉄骨鉄筋コンクリート造陸屋根 ■管理 / 全部委託(日勤) ■交通 / バス停「万代一丁目」徒歩2分 ■学区 / 南万代小(約890m)・宮浦中(約650m) ■管理費11,900円/月 ■修繕積立金11,900円/月 ■駐車場(屋根なし)17,000円/月(屋根あり)20,000円/月(要確認) ※2024年4月リフォーム完了(水まわり設備交換等)

アパガーデンコート万代

新潟市中央区八千代1丁目

2LDK ペット可

全居室6帖以上、ゆとりでゆったり過ごせる2LDK角住戸。

販売価格 2,280万円

■専有(壁芯) / 85.64㎡(25.90坪) ■バルコニー / 12.54㎡ ■階数 / 3階(8階建) ■築年月 / 平成11年2月 ■構造 / 鉄筋コンクリート造陸屋根 ■管理 / 全部委託(日勤) ■交通 / バス停「新潟万代病院前」徒歩2分 ■学区 / 南万代小(約270m)・宮浦中(約1180m) ■管理費10,500円/月 ■修繕積立金12,000円/月 ■駐車場8,000円~15,000円/月(要確認) ■緑地管理費500円/月 ■自治活動費500円/月

駅南エリア

サンライフ米山

新潟市中央区米山6丁目

2LDK+フリースペース 角住戸



開放感のある100㎡超え2LDK+フリースペース角住戸。住環境の良い米山エリアです。

販売価格 1,800万円

■専有(壁芯) / 105.82㎡(32.01坪) ■バルコニー / 14.35㎡ ■階数 / 1階(7階建) ■築年月 / 昭和61年7月 ■構造 / 鉄骨鉄筋コンクリート造陸屋根 ■管理 / 自主管理 ■交通 / バス停「北越高校前」徒歩6分 ■学区 / 米山小(約680m)・宮浦中(約2650m) ■管理費9,820円/月 ■修繕積立金15,740円/月 ■駐車場3,000円/月(要確認)

パストラルハイム米山武番館

新潟市中央区米山3丁目

3LDK+WIC

ウォークインクローゼット付きの3LDK。南向きバルコニーで日当たり良好。

販売価格 2,180万円

■専有(壁芯) / 71.30㎡(21.56坪) ■バルコニー / 11.16㎡ ■階数 / 13階(15階建) ■築年月 / 平成11年1月 ■構造 / 鉄骨鉄筋コンクリート造陸屋根 ■管理 / 全部委託(日勤) ■交通 / JR「新潟駅」徒歩6分 ■学区 / 紫竹山小(約1080m)・宮浦中(約1560m) ■管理費4,300円/月 ■修繕積立金15,000円/月 ■駐車場8,000円~10,000円/月(要確認)

女池・近江エリア

グリーン・ミナミ

新潟市中央区綱川原1丁目

3LDK 最上階 ペット可



南東向き最上階3LDK。県庁周辺にお勤めの方にオススメ

販売価格 1,540万円

■専有(壁芯) / 66.43㎡(20.09坪) ■バルコニー / 7.09㎡ ■階数 / 6階(6階建) ■築年月 / 平成7年1月 ■構造 / 鉄骨鉄筋コンクリート造陸屋根 ■管理 / 全部委託(日勤) ■交通 / バス停「出来島変電所前」徒歩3分 ■学区 / 鳥屋野小(約1710m)・上山中(約850m) ■管理費11,200円/月 ■修繕積立金6,643円/月 ■駐車場5,000円/月(要確認) ■募金費100円/月

ダイヤパレス上所

新潟市中央区上所3丁目

4LDK 南西角住戸 ペット可

専有部も共用部も設備が充実。南西角住戸4LDK。

販売価格 4,380万円

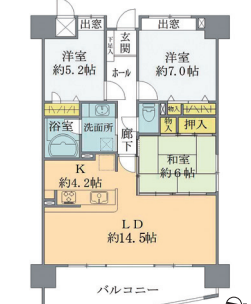
■専有(壁芯) / 83.54㎡(25.27坪) ■バルコニー / 18.60㎡ ■階数 / 2階(14階建) ■築年月 / 令和2年2月 ■構造 / 鉄骨鉄筋コンクリート造陸屋根 ■管理 / 全部委託(日勤) ■交通 / バス停「ユニオンプラザ前」徒歩5分 ■学区 / 上所小(約760m)・鳥屋野中(約1150m) ■管理費17,370円/月 ■修繕積立金4,680円/月 ■駐車場1,000円~12,000円/月(要確認)

西区エリア

ポレスターリバービュー青山

新潟市西区青山2丁目

3LDK 角住戸 ペット可



リバービューの角住戸！上階が居宅ではないので気になる生活音が軽減されます。

販売価格 2,620万円

■専有(壁芯) / 80.23㎡(24.26坪) ■バルコニー / 12.47㎡ ■階数 / 10階(13階建) ■築年月 / 平成19年11月 ■構造 / 鉄筋コンクリート造陸屋根 ■管理 / 全部委託(日勤) ■交通 / JR「青山駅」徒歩8分 ■学区 / 東青山小(約270m)・小針中(約1430m) ■管理費13,180円/月 ■修繕積立金14,670円/月 ■駐車場は料金の変更検討中。詳しくはお問い合わせください。



東区エリア

ユートピアレジデンス南紫竹A棟

新潟市東区南紫竹2丁目

2LDK+WIC ペット可



2024年8月リフォーム済。駐車場1台確保可能です。

販売価格 1,820万円

■専有(壁芯) / 74.41㎡(22.50坪) ■バルコニー / 9.49㎡ ■階数 / 8階(9階建) ■築年月 / 昭和63年12月 ■構造 / 鉄骨鉄筋コンクリート造陸屋根 ■管理 / 全部委託(日勤) ■交通 / バス停「南紫竹二丁目」徒歩3分 ■学区 / 江南小(約800m)・石山中(約1200m) ■管理費8,000円/月 ■修繕積立金16,000円/月 ■駐車場3,000円/月 ※2024年8月リフォーム完了(キッチン・浴室・洗面・トイレ新規入替等)



戸建住宅

他にも多数の【戸建住宅】物件情報をWEBにて公開中！ 日生不動産販売

東区

NEW 新潟市東区 大形本町2丁目

即入居可 駐車 2台可 3LDK+WIC インナーガレージ

大形小学校まで徒歩5分。2022年7月新築の築浅物件！

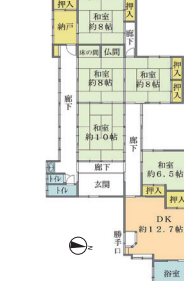


土地建物価格 2,580万円... 土地/89.57㎡(27.09坪) 道負あり (21.67㎡) ※実測 建物/85.67㎡ (25.91坪) 築年月/令和4年7月 前面道路/東側約4m 交通/バス停「大形本町」徒歩5分 学区区/大形小(約380m)・大形中(約1040m)

西区

NEW 新潟市西区 五十嵐二の町

即入居可 駐車 4台以上可 5DK+納戸 車庫



150坪超の敷地に風情のある平屋住宅。

土地建物価格 1,100万円

■土地/521.28㎡(157.68坪) ■建物/124.31㎡(37.60坪) ■築年月/昭和31年 ※月日不明 前面道路/東側約2.9m 交通/バス停「往來橋」徒歩5分 ■学区区/内野小(約1400m)・内野中(約1500m) ※再建築時セットバック必要(約7m)



中央区

新潟市中央区 古町通13番町

即入居可 4K

庭付き平屋建て。毎日のお買物は徒歩10分以内。



土地建物価格 400万円... ■土地/262.70㎡(79.46坪) ■建物/86.57㎡(26.18坪) ■築年月/昭和29年 ※月日不明 前面道路/南側約4m 交通/バス停「西堀通10番町」徒歩8分 ■学区区/日和山小(約800m)・新潟柳都中(約1050m)

新潟市中央区 信濃町

即入居可 3DK+広縁

南向き角地。小中学校・駅まで徒歩10分以内。

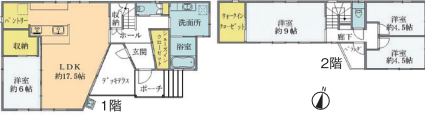


土地建物価格 3,300万円... ■土地/177.29㎡(53.63坪) ■建物/118.45㎡(35.83坪) ■築年月/平成5年8月 前面道路/南西側約7.6m 南東側約6m 交通/JR「関屋駅」徒歩4分 ■学区区/浜浦小(約690m)・関屋中(約530m)

新潟市中央区 関屋松波町3丁目

即入居可 駐車 5台可 4LDK+納戸+WIC+SIC

浜浦小学校まで徒歩8分。2021年4月新築。



土地建物価格 新価格 4,780万円 (旧価格4,980万円、2024年8月販売時) ■土地/215.75㎡(65.26坪) ■建物/121.26㎡(36.68坪) ■築年月/令和3年4月 前面道路/南側約4m 交通/バス停「金衛町一丁目」徒歩2分 ■学区区/浜浦小(約570m)・関屋中(約1040m)

東区

新潟市東区 松園2丁目

即入居可 駐車 3台可 6LDK+納戸

じゅんさい池近くの角地。全室6帖以上でゆったり。



土地建物価格 2,080万円... ■土地/149.57㎡(45.24坪) ■建物/132.99㎡(40.22坪) ■築年月/平成15年8月 前面道路/北側約6m 西側約6m 交通/バス停「有楽一丁目」徒歩約5分 ■学区区/東山の下山小(約1500m)・藤見中(約1000m)

西区

新潟市西区 真砂1丁目

即入居可 駐車 1台可 5L+DK カーポート

日当たり良好。真砂小学校まで徒歩10分。



土地建物価格 650万円... ■土地/139.75㎡(42.27坪) 道負あり(21m) ■建物/102.81㎡(31.10坪) ■築年月/昭和50年6月 前面道路/南側約3m 交通/JR「小針駅」徒歩6分 ■学区区/真砂小(約770m)・五十嵐中(約2370m)

新潟市西区 新通南3丁目

即入居可 駐車 2台以上可 2LDK+WIC LDK床暖房

積水ハウス施工。耐久性・耐火性に優れた外壁を使用。



土地建物価格 新価格 2,980万円 (旧価格3,280万円、2024年7月販売時) ■土地/173.47㎡(52.47坪) ■建物/113.01㎡(34.18坪) ■築年月/平成22年7月 前面道路/北東側約6m 交通/バス停「新通南」徒歩6分 ■学区区/新通つばさ小(約750m)・坂井輪中(約2690m)

北区

新潟市北区 須戸3丁目

即入居可 駐車 4台可 5L+DK+書斎+納戸

南向き角地。早通小学校まで徒歩7分。2世帯にもおすすめ！

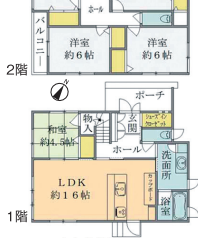


土地建物価格 新価格 1,630万円 (旧価格1,730万円、2024年2月販売時) ■土地/336.79㎡(101.87坪) ■建物/193.57㎡(58.55坪) ■築年月/平成7年7月 前面道路/東側約12m 南側約6m 交通/バス停「南泉宮住宅前」徒歩7分 ■学区区/早通南小(約520m)・早通中(約330m)

新潟市北区 つくし野1丁目

即入居可 駐車 5台可 5LDK カーポート 床暖房 オール電化

一条工務店施工のソーラーパネル搭載住宅！



土地建物価格 3,280万円... ■土地/210.28㎡(63.60坪) ■建物/110.88㎡(33.54坪) ■築年月/平成28年3月 前面道路/北西側約6m 交通/バス停「泰平橋東詰」徒歩7分 ■学区区/濁川小(約790m)・濁川中(約1500m)

土地

他にも多数の【土地】物件情報をWEBにて公開中！ 日生不動産販売

NEW 新潟市西区 真砂1丁目

総額 900万円... 3.3㎡(坪)当り 19.53万円... ■土地/152.33㎡(46.07坪) 道負あり(54m) ■地目/宅地・公衆用道路 ■第1種低層住居専用地域 ■建ぺい率・容積率/50%・100% ■道路/北西側約4m 北東側約4m 交通/JR「小針駅」徒歩9分 ■学区区/真砂小(約620m)・五十嵐中(約2250m) ※現況渡し(更地) ※確定測量実施予定 ※高台

NEW 新潟市南区 上下諏訪木

総額 680万円... 3.3㎡(坪)当り 5.71万円... ■土地/393.08㎡(118.90坪) ■地目/宅地 ■第1種住居地域 ■建ぺい率・容積率/60%・160% ■道路/東側約3.1m 交通/バス停「養口」徒歩3分 ■学区区/白根小(約1070m)・白根第一中(約670m) ※現況更地 ※確定測量実施予定 ※要セットバック(面積調査中)

NEW 新潟市江南区 元町2丁目

総額 1,126.5万円... 3.3㎡(坪)当り 25万円... ■土地/148.96㎡(45.06坪) ■地目/畑・用悪水路 ■準工業地域 ■建ぺい率・容積率/60%・200% ■道路/北東側約8.09m(歩道を含む) 交通/バス停「亀田中学前」徒歩4分 ■学区区/亀田小(約750m)・亀田中(約430m) ※現況更地

NEW 新潟市中央区 水道町2丁目

総額 3,383.6万円... 3.3㎡(坪)当り 55万円... ■土地/203.39㎡(61.52坪) ■地目/宅地 ■第1種低層住居専用地域 ■建ぺい率・容積率/50%・100% ■道路/北西側約6m 交通/バス停「護国神社前」徒歩2分 ■学区区/新潟小(約1030m)・寄居中(約720m) ※現況更地

中央区 東出来島

総額 1,080万円

■土地/98.57㎡(29.81坪) 道負あり(13m) ■地目/宅地・公衆用道路 ■工業地域 ■建ぺい率・容積率/60%・200% ■道路/北側約4m 交通/バス停「上近江」徒歩3分 ■学区区/上山小(約710m)・上山中(約1000m) ※解体更地渡し(現況・建物あり) ※確定測量実施予定

新潟市中央区 日の出3丁目

総額 1,480万円

■土地/171.57㎡(51.89坪) ■地目/宅地 ■第1種住居地域 ■建ぺい率・容積率/60%・200% ■道路/北側約5.8m 西側約5.6m 交通/JR「新潟駅」徒歩22分 ■学区区/沼垂小(約650m)・東新潟中(約450m) ※解体更地渡し ※測量渡し

NEW 新潟市中央区 弁天橋通1丁目

総額 2,650万円

■土地/312.24㎡(94.45坪) ■地目/宅地・用悪水路 ■第1種住居地域 ■建ぺい率・容積率/60%・200% ■道路/北側約6m 交通/バス停「弁天橋」徒歩6分 ■学区区/山湯小(約1180m)・山湯中(約1880m) ※現況渡し

NEW 新潟市中央区 旭町通2番町

総額 3,025.6万円

■土地/238.18㎡(72.04坪) 道負あり(160.91mの内1/6) ■地目/宅地 ■第1種中高層住居専用地域 ■建ぺい率・容積率/60%・200% ■道路/北西側約5.6m 南西側約4m 交通/バス停「岡本小路」徒歩1分 ■学区区/新潟小(約930m)・寄居中(約710m) ※現況月極駐車場。駐車場を解約しての引き渡し ※ガスは前面道路まで

NEW 新潟市西区 五十嵐三の町西

総額 150万円

■土地/220.00㎡(66.55坪) ■地目/山林 ■第1種低層住居専用地域 ■建ぺい率・容積率/50%・100% ■道路/南東側約5.7m 交通/バス停「広通江」徒歩8分 ■学区区/西内野小(約1120m)・内野中(約1070m) ※現況渡し ※上下水道・ガスは前面道路まで

新価格 新潟市西区 西小針台1丁目

総額 750万円

(旧価格:850万円、2024年5月販売時) ■土地/156.36㎡(47.29坪) 道負あり(6.44m) ※想定セットバック面積 ■地目/宅地 ■第1種住居地域 ■建ぺい率・容積率/60%・160% ■道路/南東側約3.5m 交通/バス停「西小針」徒歩3分 ■学区区/坂井輪小(約820m)・小新中(約1810m) ※現況更地 ※確定測量実施予定 ※セットバックあり

新潟市西区 関屋堀割町

総額 1,480万円

■土地/168.33㎡(50.91坪) ■地目/宅地 ■第1種低層住居専用地域 ■建ぺい率・容積率/50%・100% ■道路/北西側約5.8m 交通/バス停「堀割橋西詰」徒歩2分 ■学区区/青山小(約1680m)・関屋中(約950m) ※解体更地渡し

新価格 新潟市東区 紫竹4丁目

総額 690万円

(旧価格:721万円、2024年8月販売時) ■土地/115.87㎡(35.05坪) 道負あり(16.66m) ■地目/宅地 ■第1種住居地域 ■建ぺい率・容積率/60%・160% ■道路/北側約4m 交通/バス停「紫竹」徒歩12分 ■学区区/沼垂小(約1390m)・東新潟中(約1730m) ※現況渡し(更地) ※確定測量実施予定

新潟市東区 宝町

総額 1,150万円

■土地/132.00㎡(39.93坪) 道負あり(19m) ■地目/宅地 ■第1種住居地域 ■建ぺい率・容積率/60%・160% ■道路/南側約4m 交通/バス停「宝町」徒歩約3分 ■学区区/桃山小(約1210m)・山の下の(約700m) ※現況駐車場 ※現況渡し

新潟市東区 中山8丁目

総額 1,268万円

■土地/135.65㎡(41.03坪) 道負あり(47.01m) ■地目/宅地・公衆用道路 ■第1種中高層住居専用地域 ■建ぺい率・容積率/60%・200% ■道路/北東側約8.5m 交通/バス停「市営住宅前」徒歩5分 ■学区区/竹尾小(約700m)・木戸中(約1460m) ※ガス、下水道前面道路まで

新価格 新潟市東区 紫竹7丁目

総額 1,470万円

(旧価格:1549.5万円、2024年5月販売時) ■土地/用効宅地235.00㎡(71.08坪) 道負あり(25m) ■地目/田・用悪水路 ■第1種中高層住居専用地域 ■建ぺい率・容積率/60%・160% ■道路/南東側約4m 交通/バス停「竹尾」徒歩4分 ■学区区/竹尾小(約330m)・木戸中(約2270m) ※現況上物あり ※解体更地渡し ※確定測量実施予定

新潟市北区 松浜みなの

総額 509.8万円

■土地/181.22㎡(54.81坪) ■地目/宅地 ■第1種中高層住居専用地域 ■建ぺい率・容積率/60%・200% ■道路/東側約7.8m 交通/バス停「松浜みなの」徒歩4分 ■学区区/松浜小(約690m)・松浜中(約960m) ※現況更地渡し ※確定測量予定 ※都市ガスは前面道路まで

新潟市北区 葛塚

総額 990万円

■土地/166.43㎡(50.34坪) ■地目/宅地 ■第1種住居地域 ■建ぺい率・容積率/60%・200% ■道路/南西側約5.4m 交通/JR「豊栄駅」徒歩6分 ■学区区/葛塚東小(約780m)・葛塚中(約960m)

新潟市江南区 天野1丁目

総額 750万円

■土地/110.50㎡(33.42坪) 道負あり(21m) ■地目/宅地 ■第1種低層住居専用地域 ■建ぺい率・容積率/50%・100% ■道路/北側約6m 交通/バス停「天野一丁目」徒歩4分 ■学区区/菅野木小(約540m)・菅野木中(約1540m) ※解体更地渡し ※測量渡し

NEW 新潟市秋葉区 東島

総額 248万円

■土地/132.81㎡(40.17坪) ■地目/宅地・田 ■第1種住居地域 ■建ぺい率・容積率/60%・200% ■道路/北側約12m 交通/JR「古津駅」徒歩10分 ■学区区/金津小(約1130m)・金津中(約1200m) ※現況渡し ※確定測量実施予定 ※上下水道は前面道路まで

新潟市西蒲区 堀山新田

総額 765万円

■土地/316.33㎡(95.68坪) ■地目/宅地 ■第1種住居地域 ■建ぺい率・容積率/60%・160% ■道路/南側約4m 交通/JR「巻駅」徒歩10分 ■学区区/巻南小(約790m)・巻東中(約2800m) ※解体更地渡し

●掲載についてのお問い合わせ、ご案内などお気軽にお申し付けください。 ●広告作成期間中に契約済みとなる場合がございます。予めご了承ください。 ●現況と間取りが異なる場合は現況を優先します。 ●広告有効期限/2024年10月31日(木)

