

分譲地 [中央区] サン・クレーク 神道寺南1丁目 最終1区画 建築条件無

桜木インターまで車で1分!



3.3㎡(坪)当り 40万円 1区画総額 1,699.2万円
■所在地/新潟市中央区神道寺南1丁目175番9外1筆■総区画数/24区画■今回販売区画数/1区画■1区画面積/140.46㎡(42.48坪)■1区画総額/1,699.2万円■地目/宅地■第1種住居地域■建ぺい率/60%■容積率/200%■道路幅員/約6m(分譲地内)■道路負担/なし■北陸ガス・公営水道・公共下水■交通/バス停「桜木町」徒歩7分■学区区/女池小(約1290m)・鳥屋野中(約1890m)■開発総面積/4248.38㎡(1285.13坪)■開発行為許可番号/新中建審第2102号の2(令和3年7月28日)■売主

分譲地 [東区] サン・クレーク 船江町2丁目 あと15区画 建築条件無

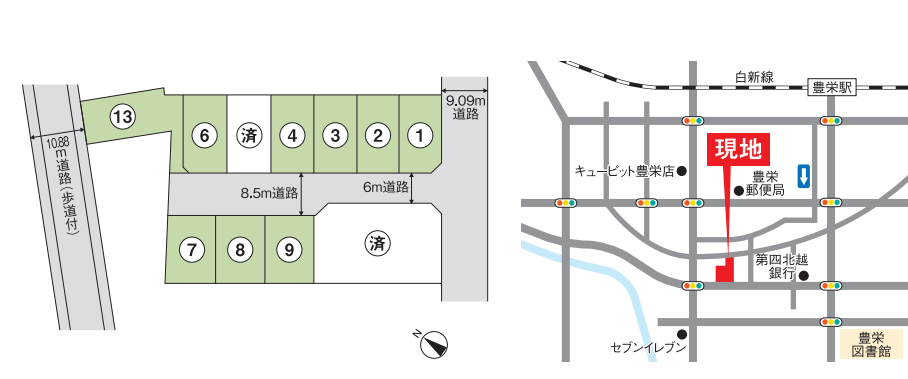
山の下海浜公園まで車で2分! 第2期分譲受付開始!



3.3㎡(坪)当り 20.5万円~24万円 1区画総額 867.1万円~1,185.3万円
■所在地/新潟市東区船江町2丁目263番1外■総区画数/58区画■今回販売区画数/15区画■1区画面積/136.85㎡(41.39坪)~171.90㎡(51.99坪)■1区画総額/867.1万円~1,185.3万円■最多価格帯/900万円台(7区画)■地目/宅地■準工業地域■建ぺい率/60%■容積率/200%■道路幅員/約6m(分譲地内)■道路負担/なし■都市ガス・公営水道・下水道(宅地内引込済)■交通/バス停「平和団地前」徒歩1分~3分■学区区/桃山小(約2700m)~2900m)・山の下中(約2300m)~2500m)■開発総面積/11649.86㎡(3524.03坪)■開発行為許可番号/新東建F第204号の2(令和3年7月15日)■売主 ※第2期分譲の区画(55、56)は土壌汚染対策法に基づき形質変更届出区域に該当します。建物建築時に届出が必要です。

分譲地 [北区] サン・クレーク 葛塚Ⅲ あと9区画 建築条件無

キュービット豊栄店まで徒歩4分~5分



3.3㎡(坪)当り 18万円~25.3万円 892.8万円~1,035.3万円 1区画総額
■所在地/新潟市北区葛塚Ⅲ本町3237番1外■総区画数/13区画■今回販売区画数/9区画■1区画面積/129.48㎡(39.16坪)~190.18㎡(57.52坪)■1区画総額/892.8万円~1,035.3万円■最多価格帯/900万円台(5区画)■地目/宅地■準工業地域■商業地域■建ぺい率/80%■容積率/400%■道路幅員/約6m~8.5m(分譲地内)■北西市道10m・南東市道9m■道路負担/あり■北陸ガス・公営水道・下水道(宅地内引込予定)■交通/バス停「葛塚Ⅲ」徒歩3分~4分■学区区/葛塚小(約800m)~880m)・光晴中(約1200m)~1280m)■開発総面積/2,014.04㎡(609.24坪)■開発行為許可番号/新北建審第2号の2(令和5年3月未造成工事完了(予定)■売主

あしたへ、あなたへ。 日生不動産販売株式会社 0120-682-103 新潟市中央区上近江4丁目1番3号 TEL.025-285-1080

分譲地 [中央区] 本馬越1丁目 あと4区画 建築条件無

ウオロク馬越店徒歩6分!



3.3㎡(坪)当り 35万円~43万円 1,659.2万円~2,157.8万円 1区画総額
■所在地/新潟市中央区本馬越1丁目602番23外3筆■総区画数/4区画■今回販売区画数/4区画■1区画面積/137.15㎡(41.48坪)~198.18㎡(59.94坪)■1区画総額/1,659.2万円~2,157.8万円■地目/宅地・公衆用道路■第1種住居地域■建ぺい率/60%■容積率/200%■道路幅員/約6m(分譲地内)■道路負担/188.91mの内5分の1あり■都市ガス・公営水道・下水道(宅地内引込済)■交通/バス停「馬越」徒歩4分~5分■学区区/沼垂小(約400m)~480m)・東新潟中(約960m)~1040m)■事業計画面積/859.55㎡(260.01坪)■共同事業売主/株式会社沼垂不動産・新潟県知事免許(5)4449号・新潟市中央区沼垂東1-5-16-TEL.025-244-3005

分譲地 [北区] サン・クレーク 三軒屋町 あと6区画 建築条件無

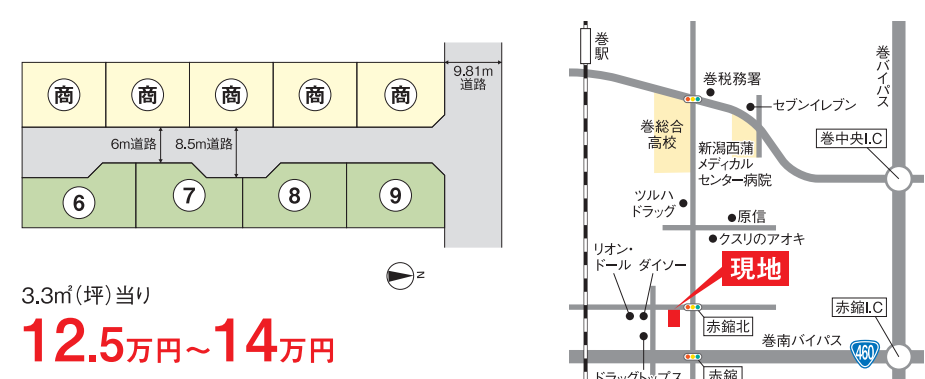
キュービット三軒屋町まで徒歩1分~2分!



3.3㎡(坪)当り 14万円~15.5万円 612.7万円~965万円 1区画総額
■所在地/新潟市北区三軒屋町4884番1外■総区画数/14区画■今回販売区画数/6区画■1区画面積/144.72㎡(43.77坪)~224.69㎡(67.96坪)■1区画総額/612.7万円~965万円■最多価格帯/600万円台(4区画)■地目/宅地・公衆用道路■第2種中高層住居専用地域■建ぺい率/60%■容積率/200%■建築基準法第22条地■道路幅員/約6m~9m(分譲地内)■道路負担/あり■北陸ガス・公営水道・公共下水■交通/バス停「本町一丁目」徒歩3分~4分■学区区/松浜小(約900m)~1100m)・松浜中(約1000m)~1200m)■開発総面積/2994.85㎡(905.94坪)■開発行為許可番号/新北建審第2号の2(令和3年1月5日)■売主

分譲地 [西蒲区] サン・クレーク 巻 あと4区画 建築条件無

JR巻駅まで徒歩15分~16分



3.3㎡(坪)当り 12.5万円~14万円 672.1万円~752.7万円 1区画総額
■所在地/新潟市西蒲区赤鑑字大道上944番1■総区画数/9区画■今回販売区画数/4区画■1区画面積/177.76㎡(53.77坪)■1区画総額/672.1万円~752.7万円■最多価格帯/600万円台(3区画)■地目/宅地・公衆用道路■準工業地域■建ぺい率/60%■容積率/200%■道路幅員/約6m~8.5m(分譲地内)■道路負担/あり■都市ガス・公営水道・浄化槽■交通/JR「巻駅」徒歩15分~16分■学区区/巻南小(約2100m)~2200m)・巻南中(約1300m)~1400m)■開発総面積/1,975.31㎡(597.53坪)■開発行為許可番号/新潟建F第205号の2(令和5年7月未造成工事完了(予定)■売主

Web site 0120-682-103 新潟市中央区上近江4丁目1番3号 TEL.025-285-1080

物件速報

新潟の不動産の事ならおまかせください!!

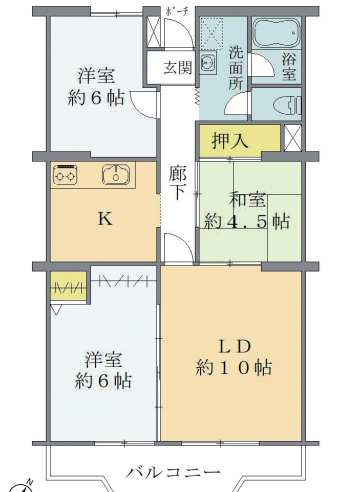
2021年度 新潟県内不動産売上 No.1

日生の不動産NAV

紙面の都合で掲載できなかった物件も多数ございます。お探しの物件がございましたらお気軽にお問い合わせください。 2023年 3/17号

【売マンション】仲介手数料不要! おすすめ新着物件!

新潟市中央区 南笹口1丁目 第二駅南ハイツ

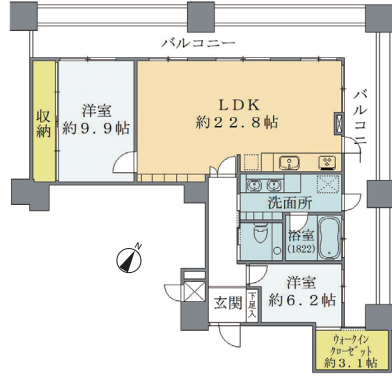


利便性の良い駅南エリア! 日当たり良好の南東向き3LDK。 総額 690万円



新潟市中央区 幸西4丁目 ライズ万代タワー

最上階角住戸!リバービューの特等席! 信濃川側L型バルコニーの2LDK。



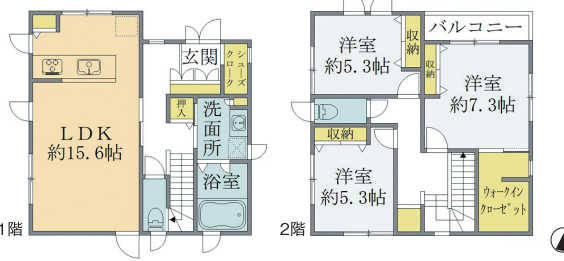
総額 5,280万円
■専有(壁芯)/97.56㎡(29.51坪)■バルコニー/47.48㎡
■階数/19階(地下1階付19階建)■築年月/平成18年1月
■構造/鉄筋コンクリート造陸屋根■管理/全部委託(自動)
■交通/バス停「万代シティバスセンター」徒歩5分■学区区/南万代小(約230m)・宮浦中(約1530m)■管理費16,590円/月■修繕積立金12,380円/月■駐車場12,000円/月(要確認)



【売家】内覧受付中! 即入居可能のおすすめ物件!

新潟市西区 五十嵐二の町

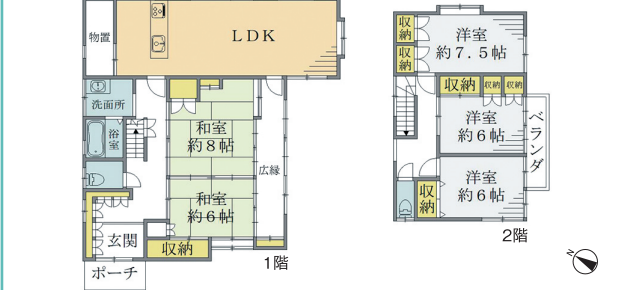
2017年一条工務店施工の長期優良住宅! 2階もトイレも床暖房完備!公園すぐ隣! 内野小学校まで徒歩12分。



土地建物価格 2,880万円
■土地/134.40㎡(40.65坪)■建物/100.86㎡(30.51坪)■築年月/平成29年8月■前面道路/北側約6m■交通/JR「内野駅」徒歩13分■学区区/内野小(約935m)・内野中(約1545m)

新潟市江南区 元町3丁目

2023年1月リフォーム済!全室が南向き。収納充実! コンビニ徒歩1分。亀田小学校まで徒歩10分。



土地建物価格 3,180万円
■土地/233.32㎡(70.57坪)■建物/163.78㎡(49.54坪)■築年月/昭和63年12月■前面道路/南西側約6m■交通/バス停「亀田上町」徒歩7分■学区区/亀田小(約800m)・亀田中(約850m)※2023年1月リフォーム済(クロス張替・床一部張替・建具一部新品・塗装替水回り新品等)

新潟市西区 平島

2022年11月新規リフォーム済。陽当たり良好。広い芝生でお子様の庭遊びも安心。全居室6帖以上。収納充実。



土地建物価格 4,380万円
■土地/347.65㎡(105.16坪)■道幅有/552.00㎡(166.98坪)持分36分の1■建物/156.41㎡(47.31坪)■築年月/平成5年1月■前面道路/南西側約4m■交通/JR「青山駅」徒歩16分■学区区/東青山小(約400m)・小針中(約940m)※2022年11月リフォーム済(キッチン・浴室・洗面・照明器具新規交換・給湯器新規交換・天井・壁クロス一部貼替・建具補修または新規交換・外壁塗装・外構工事)

【売地】おすすめ新着物件!

新潟市 西 区 松海が丘2丁目

3.3㎡(坪)当り 16.83万円 総額 850万円
■土地/166.89㎡(50.48坪)■地目/宅地■第1種低層住居専用地域■建ぺい率/容積率/50%~100%■道路/北西側約3m×南西側約4m■学区区/真砂小(約750m)・五十嵐中(約1420m)■交通/バス停「松海が丘」徒歩5分※解体更地渡し

新潟市 東 区 物見山4丁目

3.3㎡(坪)当り 24万円 総額 1,100万円
■土地/151.50㎡(45.82坪)■地目/宅地■第1種中高層住居専用地域■建ぺい率/容積率/60%~200%■道路/東側約4m■学区区/東山の下の小(約2180m)・藤見中(約1540m)■交通/バス停「クロス張替・床一部張替・建具一部新品・塗装替水回り新品等) 徒歩6分※解体更地渡し

新潟市 東 区 山木戸4丁目

3.3㎡(坪)当り 18.93万円 総額 1,300万円
■土地/227.00㎡(68.66坪)■地目/宅地■第1種住居地域■建ぺい率/容積率/60%~200%■道路/南側約7m■学区区/木戸小(約450m)・東新潟中(約720m)■交通/バス停「山木戸五丁目」徒歩2分※現況渡し(更地)

新潟市 西 区 関屋堀割町

3.3㎡(坪)当り 29.07万円 総額 1,480万円
■土地/168.33㎡(50.91坪)■地目/宅地■第1種低層住居専用地域■建ぺい率/容積率/50%~100%■道路/北西側約5.8m■学区区/青山小(約1,680m)・関屋中(約950m)■交通/バス停「堀割橋西詰」徒歩2分※解体更地渡し

おすすめ新着物件!

新潟市西区 小針南台 サークパス小針南台

2023年2月リフォーム済。南東向きのテラス&地下室付き。
総額 1,980万円
■専有(専芯) / 99.84㎡(30.20坪) ■テラス / 21.93㎡ ■階数 / 1階(地下1階付6階建) ■築年月 / 平成13年1月 ■構造 / 鉄筋コンクリート造陸屋根 ■管理 / 全部委託(自動) ■交通 / バス停「小針南台」徒歩1分 ■学区 / 小針小(約400m)・小針中(約960m) ■管理費12,600円/月 ■修繕積立金19,000円/月(要確認) ※2023年2月リフォーム済(クロス全室貼替等)

新潟市中央区 関屋 ダイアパレス関屋

平置き駐車場100%完備。洗車スペースやペット足洗い場など共用部が充実♪
総額 3,480万円
■専有(専芯) / 64.92㎡(19.63坪) ■バルコニー / 12.20㎡ ■階数 / 10階(11階建) ■築年月 / 令和元年10月 ■構造 / 鉄筋コンクリート造陸屋根 ■管理 / 全部委託(自動) ■交通 / バス停「金町二丁目」徒歩3分 ■学区 / 坂井小(約210m)・関屋中(約720m) ■管理費13,800円/月 ■修繕積立金3,640円/月 ■駐車場5,000円/月(要確認)

新潟市中央区上大川前通5番町 コープシティ上大川前

古町・万代徒歩圏内。眺望良好。家事動線良好の2LDK。
総額 1,450万円
■専有(専芯) / 63.80㎡(19.29坪) ■バルコニー / 6.05㎡ ■階数 / 9階(14階建) ■築年月 / 平成8年5月 ■構造 / 鉄骨鉄筋コンクリート造陸屋根 ■管理 / 全部委託(自動) ■交通 / バス停「本町」徒歩5分 ■学区 / 白山小(約660m)・白新中(約1620m) ■管理費11,500円/月 ■修繕積立金7,350円/月 ■駐車場12,000円/月(要確認)

新潟市中央区川端町5丁目 リバーシティ日東Ⅲ

信濃川沿い。二面バルコニーで通風良好。収納力たっぷりウォークインクローゼット付。
総額 1,490万円
■専有(専芯) / 67.46㎡(20.40坪) ■バルコニー / 17.35㎡ ■階数 / 4階(13階建) ■築年月 / 平成8年2月 ■構造 / 鉄骨鉄筋コンクリート造陸屋根 ■管理 / 全部委託(自動) ■交通 / バス停「本町」徒歩3分 ■学区 / 白山小(約620m)・白新中(約1600m) ■管理費11,500円/月 ■修繕積立金6,000円/月 ■駐車場12,000円/月(要確認)

新潟市中央区寄居町 富士マンション

古町ルフルや郵便局が徒歩圏内。南東角住戸の3LDK。ワークインクローゼット付。
総額 2,580万円
■専有(専芯) / 85.37㎡(25.82坪) ■バルコニー / 17.35㎡ ■階数 / 7階(13階建) ■築年月 / 平成20年5月 ■構造 / 鉄骨鉄筋コンクリート造陸屋根 ■管理 / 自主管理 ■交通 / バス停「古町」徒歩3分 ■学区 / 新潟小(約170m)・寄居中(約440m) ■管理費16,300円/月 ■修繕積立金10,400円/月 ■駐車場「普通」12,000円/月(要確認)

新潟市中央区下大川前通2ノ町 サークパス萬代橋

南東向き角住戸。すべてのお部屋がバルコニーに面し、明るく通風良好。トップライトあり。天井高くて開放的。
総額 3,580万円
■専有(専芯) / 91.12㎡(27.56坪) ■バルコニー / 23.43㎡ ■階数 / 10階(13階建) ■築年月 / 平成17年1月 ■構造 / 鉄骨鉄筋コンクリート造陸屋根 ■管理 / 全部委託(自動) ■交通 / バス停「本町」徒歩1分 ■学区 / 新潟小(約1050m)・寄居中(約1300m) ■管理費12,800円/月 ■修繕積立金20,000円/月 ■駐車場12,000円~16,000円/月(要確認)

新潟市中央区万代2丁目 万代ホームズ

万代シティの程近く!やすらぎ堤沿いの10階部分南東角住戸!
総額 980万円
■専有(専芯) / 74.43㎡(22.51坪) ■バルコニー / 9.45㎡ ■階数 / 10階(11階建) ■築年月 / 昭和55年7月 ■構造 / 鉄骨鉄筋コンクリート造陸屋根 ■管理 / 全部委託(自動) ■交通 / バス停「万代シティ」徒歩4分 ■学区 / 南万代小(約770m)・宮浦中(約930m) ■管理費11,300円/月 ■修繕積立金1,101円/月 ■駐車場16,000円~17,000円/月(要確認)

新潟市西区小針が丘 サークパス小針が丘

2021年9月リフォーム完了!小針駅徒歩4分。南面バルコニーの3LDK。
総額 1,430万円
(旧価格1,490万円。2022年11月販売時) ■専有(専芯) / 67.82㎡(20.51坪) ■バルコニー / 9.28㎡ ■階数 / 4階(8階建) ■築年月 / 平成6年4月 ■構造 / 鉄筋コンクリート造陸屋根 ■管理 / 全部委託(自動) ■交通 / バス停「小針が丘」徒歩2分 ■学区 / 小針小(約600m)・小針中(約1440m) ■管理費13,700円/月 ■修繕積立金6,100円/月 ■駐車場3,000円/月(要確認) ※2021年9月リフォーム済(クロス貼替、トイレ新規交換、塗装等)

新潟市東区木工新町 ロイヤルレストホテル新川

南向き最上階。生活利便性良好!通船川ウォーターフロント!
総額 1,580万円
(旧価格1,690万円。2022年11月販売時) ■専有(専芯) / 67.71㎡(20.48坪) ■バルコニー / 10.15㎡ ■階数 / 8階(8階建) ■築年月 / 平成15年7月 ■構造 / 鉄骨鉄筋コンクリート造陸屋根 ■管理 / 全部委託(自動) ■交通 / バス停「海老ヶ渕木匠工団地」徒歩5分 ■学区 / 学校区 / 大形小(約1200m)・大形中(約650m) ■管理費11,600円/月 ■修繕積立金11,510円/月 ■駐車場5,000円/月(要確認)

新潟市西区青山2丁目 プレステージ青山

両面バルコニー、6階南向きで日当たり良好!イオン青山店まで徒歩4分!
総額 1,580万円
■専有(専芯) / 78.75㎡(23.82坪) ■バルコニー / 15.89㎡ ■階数 / 6階(14階建) ■築年月 / 平成5年5月 ■構造 / 鉄骨鉄筋コンクリート造陸屋根 ■管理 / 全部委託(自動) ■交通 / バス停「本町」徒歩2分 ■学区 / 東青山小(約350m)・小針中(約1120m) ■管理費12,500円/月 ■修繕積立金4,230円/月 ■駐車場6,000円/月(要確認)

新潟市東区紫竹6丁目 サークパス紫竹

南東角住戸の3階開口で通風良好!専用ポーチにはラックルームも。
総額 1,690万円
■専有(専芯) / 75.65㎡(22.88坪) ■バルコニー / 23.51㎡ ■階数 / 2階(6階建) ■築年月 / 平成15年10月 ■構造 / 鉄骨コンクリート造陸屋根 ■管理 / 全部委託(自動) ■交通 / バス停「竹尾」徒歩8分 ■学区 / 竹尾小(約530m)・木戸中(約2450m) ■管理費9,800円/月 ■修繕積立金13,200円/月 ■駐車場5,500円/月(要確認)

新潟市中央区堀之内南1丁目 サークパス堀之内

隣接平面駐車場1台確保!南向きバルコニーの3LDK。
総額 1,880万円
■専有(専芯) / 73.02㎡(22.08坪) ■バルコニー / 9.33㎡ ■階数 / 2階(8階建) ■築年月 / 平成9年1月 ■構造 / 鉄骨鉄筋コンクリート造陸屋根 ■管理 / 全部委託(自動) ■交通 / バス停「堀之内」徒歩3分 ■学区 / 島屋野小(約1760m) ■管理費11,700円/月 ■修繕積立金10,600円/月 ■駐車場7,000円/月(隣接1台確保)

新潟市中央区学校町通3番町 ダイアパレス水道町通り

敷地内駐車場1台確保!全居室7帖以上でゆとりのある南西角住戸。
総額 1,980万円
■専有(専芯) / 78.09㎡(23.62坪) ■バルコニー / 12.79㎡ ■階数 / 2階(7階建) ■築年月 / 平成10年3月 ■構造 / 鉄骨コンクリート造陸屋根 ■管理 / 全部委託(自動) ■交通 / バス停「水道町1丁目」徒歩2分 ■学区 / 関小(約560m)・関中(約820m) ■管理費11,360円/月 ■修繕積立金14,330円/月 ■駐車場5,000円~15,000円/月(要確認)

新潟市中央区万代5丁目 ダイアパレスシアース万代東棟

14階・最上階・陽当たり良好!LDK約17.3帖!
総額 2,380万円
■専有(専芯) / 66.27㎡(20.04坪) ■バルコニー / 8.81㎡ ■階数 / 14階(地下1階付14階建) ■築年月 / 平成7年5月 ■構造 / 鉄骨コンクリート造陸屋根 ■管理 / 全部委託(自動) ■交通 / バス停「万代町」徒歩4分 ■学区 / 万代小(約500m)・宮浦中(約200m) ■管理費15,360円/月 ■修繕積立金7,640円/月 ■駐車場13,000円~20,000円/月(要確認) ※2023年2月上旬リフォーム完了(キッチン・洗面台・浴室・トイレ新規入替等)

新潟市中央区二葉町2丁目 ダイアパレス二葉町パークヒルズ

2面バルコニーの南東角住戸。自然と歴史ある趣深いエリア!
総額 2,380万円
■専有(専芯) / 79.10㎡(23.93坪) ■バルコニー / 19.63㎡ ■階数 / 4階(7階建) ■築年月 / 平成19年9月 ■構造 / 鉄骨鉄筋コンクリート造陸屋根 ■管理 / 全部委託(自動) ■交通 / バス停「神宮前」徒歩5分 ■学区 / 新潟小(約770m)・寄居中(約980m) ■管理費11,520円/月 ■修繕積立金13,580円/月 ■駐車場10,000円~18,000円/月(要確認)

新潟市中央区米山3丁目 エイルマンション新潟駅南ロゼア

新潟駅南口まで徒歩5分!セキュリティシステム充実の安心生活。
総額 2,550万円
(旧価格2,680万円。2023年1月販売時) ■専有(専芯) / 72.10㎡(21.81坪) ■バルコニー / 13.40㎡ ■階数 / 6階(14階建) ■築年月 / 平成17年5月 ■構造 / 鉄骨鉄筋コンクリート造陸屋根 ■管理 / 全部委託(自動) ■交通 / バス停「世田」徒歩2分 ■学区 / 紫竹小(約1260m)・宮浦中(約1690m) ■管理費8,320円/月 ■修繕積立金13,800円/月 ■駐車場7,000円~22,000円/月(要確認)

新潟市西区小針南台 サークパス小針南台

インナーバルコニーあり。日当たり良好の南東向き最上階角住戸!
総額 2,580万円
■専有(専芯) / 89.59㎡(27.10坪) ■バルコニー / 29.83㎡ ■階数 / 6階(地下1階付6階建) ■築年月 / 平成13年1月 ■構造 / 鉄骨コンクリート造陸屋根 ■管理 / 全部委託(自動) ■交通 / JR小針駅徒歩2分 ■学区 / 小針小(約400m)・小針中(約960m) ■管理費11,300円/月 ■修繕積立金17,000円/月 ■駐車場(敷地内)4,000円~8,500円/月(敷地外)3,000円/月(要確認)

新潟市中央区美咲町1丁目 ラ・テール美咲リバービュー

平面駐車場無料!リバーサイドに立つ南西向き、南西角住戸!
総額 2,840万円
■専有(専芯) / 95.28㎡(28.82坪) ■バルコニー / 47.50㎡ ■階数 / 3階(14階建) ■築年月 / 平成18年10月 ■構造 / 鉄骨コンクリート造陸屋根 ■管理 / 全部委託(自動) ■交通 / バス停「御園」徒歩4分 ■学区 / 島屋野小(約1140m)・上山中(約1250m) ■管理費14,700円/月 ■修繕積立金5,200円/月 ■駐車場無料※1住戸1台権利有

新潟市中央区上近江3丁目 ポレスターブロードシティ上近江

100m超16帖以上の洋室&ゆとりの空間。駐車場1台目無料。
総額 2,980万円
■専有(専芯) / 100.61㎡(30.43坪) ■バルコニー / 15.60㎡ ■階数 / 2階(15階建) ■築年月 / 平成20年1月 ■構造 / 鉄骨コンクリート造陸屋根 ■管理 / 全部委託(自動) ■交通 / バス停「女池」徒歩2分 ■学区 / 上山小(約600m)・上山中(約770m) ■管理費11,520円/月 ■修繕積立金4,870円/月 ■駐車場1台目無料(要確認)

新潟市中央区八千代2丁目 ライズ万代

全居室6帖以上のゆとりの広さの4LDK。万代シティが徒歩圏内です。
総額 2,980万円
(旧価格3,180万円。2023年1月販売時) ■専有(専芯) / 90.31㎡(27.31坪) ■バルコニー / 11.67㎡ ■階数 / 3階(14階建) ■築年月 / 平成15年6月 ■構造 / 鉄骨コンクリート造陸屋根 ■管理 / 全部委託(自動) ■交通 / バス停「新潟万代病院前」徒歩4分 ■学区 / 南万代小(約200m)・宮浦中(約1400m) ■管理費11,520円/月 ■修繕積立金13,500円/月 ■駐車場12,000円/月(要確認)

新潟市中央区西堀通6番町 グランドマン西堀通タワー

約97mの広々4LDK。2面バルコニー、日当たり良好の南東角住戸。
総額 3,380万円
(旧価格3,680万円。2023年1月販売時) ■専有(専芯) / 97.59㎡(29.52坪) ■バルコニー / 17.11㎡ ■階数 / 6階(地下1階付2階建) ■築年月 / 平成21年9月 ■構造 / 鉄骨コンクリート造陸屋根 ■管理 / 全部委託(自動) ■交通 / バス停「本町」徒歩1分 ■学区 / 新潟小(約200m)・寄居中(約440m) ■管理費25,500円/月 ■修繕積立金14,300円/月 ■駐車場(要確認)

新潟市中央区川端町5丁目 新築未入居 プラウド川端町

ペット飼育可。信濃川を南東側に望むリバーフロント。
総額 4,980万円
■専有(専芯) / 82.03㎡(24.81坪) ■バルコニー / 12.31㎡ ■階数 / 9階(15階建) ■築年月 / 令和4年12月 ■構造 / 鉄骨コンクリート造陸屋根 ■管理 / 全部委託(自動) ■交通 / バス停「本町」徒歩6分 ■学区 / 白山小(約770m)・白新中(約1900m) ■管理費20,250円/月 ■修繕積立金9,920円/月 ■駐車場16,000円~21,000円/月(要確認)

阿賀野市 緑岡

角地。雪が降っても楽々ガレージ付き。小中学校まで徒歩10分以内の安心通学。
土地建物価格 1,490万円
■土地 / 231.75㎡(70.10坪) ■建物 / 122.86㎡(37.16坪) ■築年月 / 平成4年3月 ■前面道路 / 北東側約9m×北側約6m ■交通 / バス停「緑岡団地前」徒歩4分 ■学区 / 京ヶ渕小(約400m)・京ヶ渕中(約580m)

新潟市西区 金巻

2023年2月リフォーム完了!角地。スーパー徒歩3分。トップライトあり。天井高くて開放的。
土地建物価格 1,890万円
■土地 / 268.49㎡(81.21坪) ■建物 / 106.95㎡(32.35坪) ■築年月 / 平成7年7月 ■前面道路 / 北東側約9m×北側約3.18m ■交通 / バス停「金巻野」徒歩5分 ■学区 / 大野小(約1110m)・黒崎中(約500m) ※2023年2月リフォーム済(クロス・床フロー・タイル新規貼替等)

新潟市東区 竹尾3丁目

赤道まで約80m。全居室6帖以上の7LDK。周辺的生活利便性良好。
土地建物価格 1,330万円
■土地 / 178.70㎡(54.05坪) ■建物 / 160.00㎡(4.84坪) ■建物 / 158.70㎡(48.00坪) ■築年月 / 昭和62年7月 ■前面道路 / 東側約4m ■交通 / バス停「牡丹山一丁目」徒歩7分 ■学区 / 竹尾小(約1030m)・木戸中(約1010m)

新潟市西区 青山3丁目

青山エリア!木・鉄筋コンクリート造3階建て。日当たりの良い5DK+納戸+東青山小学校徒歩9分!
土地建物価格 2,680万円
■土地 / 281.12㎡(85.03坪) ■建物 / 166.99㎡(50.50坪) ■築年月 / 昭和57年9月 ■前面道路 / 北東側約4m ■交通 / JR「青山駅」徒歩7分 ■学区 / 東青山小(約650m)・小針中(約1800m)

新潟市 有明大橋町

■土地 / 69.56㎡(27.09坪) ■地目 / 宅地 ■近隣商業用地域 ■建ぺい率・容積率 / 80%・200% ■道路 / 南西側約3m ■学区 / 有明小(約300m) ■閑居中(約830m) ■交通 / JR「小針駅」徒歩2分 ※現況渡し ※越境あり(隣接・水道・汚水マス)

新潟市 西有明町

■土地 / 139.00㎡(42.04坪) ■建物 / 26.00㎡(7.86坪) ■雑種地 ■建ぺい率・容積率 / 80%・200% ■道路 / 北東側約4m ■学区 / 青山小(約640m)・小針中(約2040m) ■交通 / JR「小針駅」徒歩14分 ※現況渡し

新潟市 旭町通2番町

■土地 / 142.43㎡(43.08坪) ■建物 / 16.48㎡(4.97坪) ■雑種地 ■建ぺい率・容積率 / 60%・200% ■道路 / 南西側約4m ■学区 / 旭町通 ■交通 / JR「旭町通」徒歩4分 ■東側約3m ■学区 / 新潟小(1200m)・寄居中(約800m) ■交通 / バス停「岡小路」徒歩1分 ※即売渡し

新潟市 西小針8丁目

■土地 / 190.75㎡(57.70坪) ■建物 / 6.61㎡(1.99坪) ■地目 / 宅地 ■第1種中高層住居専用地域 ■建ぺい率・容積率 / 60%・200% ■道路 / 北東側約0.6.8m ■学区 / 旭町通 ■交通 / JR「小針駅」徒歩20分 ※現況渡し

新潟市 上大川前通5番町

■土地 / 145.50㎡(44.01坪) ■建物 / 宅地 ■商業用地域 ■建ぺい率・容積率 / 60%・600% ■道路 / 南東側約3.37m ■学区 / 白山小(約700m) ■新中(約1900m) ■交通 / JR「新潟駅」徒歩2分 ※解体更地渡し ※測量済 ※西側境界はブロック塀に沿った現況となります

新潟市 西垂東2丁目

■土地 / 225.74㎡(68.22坪) ■地目 / 宅地 ■近隣商業用地域 ■建ぺい率・容積率 / 80%・300% ■道路 / 西側約12m ■学区 / 白山小(約1100m)・新潟柳町中(約1400m) ■交通 / バス停「東堀通」徒歩3分 ※現況渡し ※確定測量済 ※新ガス・公排水は前面道路有

新潟市 西五十嵐三丁の町西

■土地 / 491.74㎡(148.75坪) ■公団用地 ■地目 / 山林 ■第1種低層住居専用地域 ■建ぺい率・容積率 / 50%・100% ■道路 / 南東側約6m×北側約6m ■学区 / 内野小(約1180m)・内野中(約1170m) ■交通 / JR「内野駅」徒歩2分 ※現況更地渡し ※下水道引込み済 ※敷地内河川あり

新潟市 内野町

■土地 / 141.20㎡(42.71坪) ■建物 / 26.00㎡(7.86坪) ■地目 / 宅地 ■近隣商業用地域 ■建ぺい率・容積率 / 80%・200% ■道路 / 南東側約4m ■学区 / 内野小(約840m)・内野中(約1080m) ■交通 / JR「内野駅」徒歩8分 ※解体更地渡し ※測量済

新潟市秋葉区 しがね町

南向き・眺望良好。節電効果あり◎太陽光発電&蓄電池搭載!カーポート&車庫付きで雪の日だって安心。
土地建物価格 1,780万円
■土地 / 262.58㎡(79.43坪) ■建物 / 199.82㎡(60.44坪) ■築年月 / 昭和54年8月 ■前面道路 / 南側約6m ■交通 / JR「荒井駅」徒歩7分 ■学区 / 荻川小(約1480m)・新潟第二中(約1010m)

新潟市西区 坂井3丁目

軽量鉄骨造・オール電化・2世帯向け。南向き・前面棟無・陽当たり良好♪
土地建物価格 3,480万円
■土地 / 571.00㎡(172.72坪) ■建物 / 226.07㎡(68.38坪) ■築年月 / 平成18年2月 ■前面道路 / 南側約4m ■交通 / バス停「新潟小針駅前」徒歩6分 ■学区 / 新通小(約310m)・坂井輪中(約1170m)

新潟市江南区 亀田四ツ興野2丁目

セキスイハイム施工の軽量鉄骨。小・中学校まで徒歩5分以内から通学♪
土地建物価格 3,100万円
■土地 / 155.53㎡(47.04坪) ■建物 / 242.00㎡(73.20坪) ■持分7分 ■建物 / 122.13㎡(36.94坪) ■築年月 / 平成21年6月 ■前面道路 / 東側約6m ■交通 / JR「亀田駅」徒歩26分 ■学区 / 亀田西小(約350m)・亀田西中(約230m)

新潟市中央区 旭町通2番町

2018年築。2世帯住居としてもおすすめ。デザイン性・機能性・使いやすさ詰まっています。
土地建物価格 9,800万円
■土地 / 524.07㎡(158.53坪) ■建物 / 15.00㎡(4.53坪) ■建物 / 293.32㎡(88.72坪) ■築年月 / 平成30年11月 ■前面道路 / 北側約4m×南側約4m ■交通 / バス停「岡本小路」徒歩2分 ■学区 / 新潟小(約1060m)・寄居中(約770m)

新潟市 太平4丁目

■土地 / 181.00㎡(54.75坪) ■地目 / 宅地 ■第1種中高層住居専用地域 ■建ぺい率・容積率 / 50%・100% ■道路 / 北東側約6m×北側約7.2m ■学区 / 横越小(約530m)・横越中(約400m) ■交通 / バス停「向陽二丁目」徒歩5分 ※測量済 ※解体更地渡し

新潟市 横越中央2丁目

■土地 / 299.51㎡(90.60坪) ■地目 / 宅地 ■第1種中高層住居専用地域 ■建ぺい率・容積率 / 60%・150% ■道路 / 南西側約6m ■学区 / 横越小(約700m)・横越中(約400m) ■交通 / バス停「横越橋前」徒歩7分 ※現況渡し ※水道について、引き込み費用は買主様負担となります ※高圧電線下のため、地番4614番(6)に地役権が設定されています

新潟市 紫竹7丁目

■土地 / 244.07㎡(73.83坪) ■地目 / 宅地 ■第1種中高層住居専用地域 ■建ぺい率・容積率 / 60%・200% ■道路 / 南西側約7.7m ■学区 / 竹尾小(約490m)・木戸中(約1980m) ■交通 / バス停「竹尾二丁目」徒歩3分 ※現況渡し

新潟市 稲葉2丁目

■土地 / 188.30㎡(56.96坪) ■地目 / 宅地 ■第1種中高層住居専用地域 ■建ぺい率・容積率 / 60%・200% ■道路 / 南西側約7.9m ■学区 / 亀田東小(約610m)・亀田中(約1360m) ■交通 / JR「亀田駅」徒歩11分 ※現況渡し

新潟市 幸栄2丁目

■土地 / 255.27㎡(77.21坪) ■建物 / 29.00㎡(8.77坪) ■指定住居専用地域 ■建ぺい率・容積率 / 60%・200% ■道路 / 南西側約4m ■学区 / 幸栄小(約800m) ■交通 / JR「幸栄駅」徒歩26分 ■東側約6m ■交通 / JR「亀田駅」徒歩26分 ■学区 / 亀田西小(約350m)・亀田西中(約230m)

新潟市 新島2丁目

■土地 / 362.77㎡(109.73坪) ■現況 ■地目 / 宅地 ■第1種中高層住居専用地域 ■建ぺい率・容積率 / 60%・200% ■道路 / 北側約80m ■交通 / JR「新島駅」徒歩25分 ※解体渡し ※水道・ガス敷地内引込なし(現況確認済) 引込は買主様負担 ※都市計画道路内

新潟市 東明1丁目

■土地 / 346㎡(104.66坪) ■地目 / 畑(現況宅地) ■農地転用必要、売主負担 ■第1種住居地域 ■建ぺい率・容積率 / 60%・200% ■道路 / 東側約11.5m ■学区 / 江南小(約660m)・石山中(約690m) ■交通 / バス停「南紫竹」徒歩4分 ※現況駐車場

新潟市 白根(穂波町)

■土地 / 289.72㎡(87.64坪) ■地目 / 宅地 ■第1種住居地域 ■建ぺい率・容積率 / 60%・200% ■道路 / 北側約6m ■学区 / 白根小(約1530m) ■交通 / バス停「白根第一中学校入口」徒歩3分 ※現況渡し

新潟市 東区 新町1丁目

■土地 / 257.84㎡(78.00坪) ■建物 / セットバック面積含む ■建物 / 5.75㎡(1.73坪) ■交通 / 新潟市東区 ■学区 / 新町小(約920m) ■交通 / JR「新町駅」徒歩10分 ※現況駐車場

新潟市 新金沢町

■土地 / 216.80㎡(65.58坪) ■建物 / 0.75㎡(0.22坪) ■建物 / 1.75㎡(0.52坪) ■交通 / 新潟市東区 ■学区 / 新金沢町小(約900m) ■交通 / JR「新金沢町駅」徒歩10分 ※現況駐車場

新潟市 松浜みなと

■土地 / 181.22㎡(54.81坪) ■地目 / 宅地 ■第1種中高層住居専用地域 ■建ぺい率・容積率 / 60%・200% ■道路 / 東側約7.8m ■学区 / 松浜小(約690m)・松浜中(約960m) ■交通 / バス停「松浜」徒歩4分 ※建築条件なし ※現況更地

新潟市 船江町1丁目

■土地 / 227.51㎡(68.83坪) ■建物 / 2.00㎡(0.60坪) ■工業用地 ■建ぺい率・容積率 / 60%・200% ■道路 / 南側約1.5m ■学区 / 松山小(約2500m)・山下中(約2500m) ■交通 / バス停「船江町一丁目」徒歩3分 ※建築条件なし ※現況更地

新潟市 船江町1丁目