

日生の不動産NAVI

紙面の都合で掲載できなかった物件も多数ございます。お探しの物件がございましたらお気軽にお問い合わせください。

2022年 11/18号

売マンション 今すぐ住みたいマンション派の方にオススメ

新潟市中央区 川岸町2丁目 アップルガーデンウエスト

即入居可 2LDK ペット可 仲介手数料不要 3方角住戸



全室6帖以上。通風良好&生活動線良好。3方角住戸!

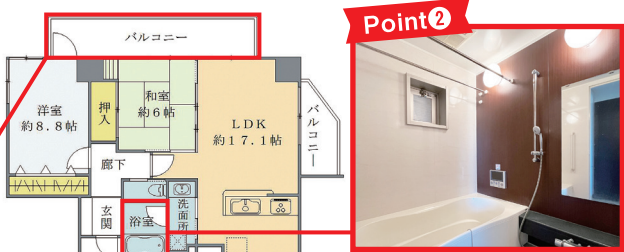
総額 2,380万円

■専有(壁芯)/69.90㎡(21.14坪)■バルコニー/15.90㎡■階数/8階(14階建)■築年月/平成19年2月■構造/鉄筋コンクリート造陸屋根■管理/全部委託(日勤)■交通/バス停「がんセンター前」徒歩3分■学区/鏡淵小(約650m)・白新中(約130m)

管理費8,400円/月 修繕積立金9,800円/月 駐車場8,000円・10,000円/月(要確認)



北向きですが、8階部分で眺望良好です。全居室がバルコニーに面しており、通風良好です。

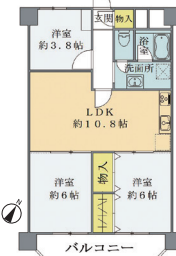


浴室はTVモニター付き。1418タイプでゆったりとバスタイムをお楽しみいただけます。外窓付きで換気性も良好です。

新潟市中央区近江2丁目 ライフコア新潟

即入居可 3LDK

一人暮らしにもオススメ。住環境の良い近江エリア!南東向き3LDK!



総額 640万円

(旧価格:740万円。2022年7月販売時) ■専有(壁芯)/61.74㎡(18.67坪) ■バルコニー/6.23㎡■階数/3階(9階建)■築年月/昭和50年10月■構造/鉄骨鉄筋コンクリート造陸屋根■管理/全部委託(日勤)■交通/バス停「堀の内南」徒歩5分■学区/上所小(約630m)・鳥屋野中(約1140m)■平成23年1月リフォーム(キッチン・トイレ・建具入替等)

管理費9,857円/月 修繕積立金13,500円/月 駐車場5,500円/月(要確認)

新潟市中央区弁天3丁目 万代アーバン日東

即入居可 1LDK 南西角住戸

新潟駅・万代シティが徒歩圏内。一人暮らし向け1LDK。



総額 690万円

■専有(壁芯)/49.48㎡(14.96坪)■バルコニー/3.63㎡■階数/10階(11階建)■築年月/平成元年10月■構造/鉄骨鉄筋コンクリート造陸屋根■管理/全部委託(日勤)■交通/JR「新潟駅」徒歩5分■学区/南万代小(約760m)・宮浦中(約1090m)

管理費12,330円/月 修繕積立金3,120円/月 近隣駐車場(要確認)

新潟市中央区万代1丁目 コープ野村万代

4LDK 南東角住戸



広々102.07㎡! 4LDK南東角住戸の2面バルコニーで日当たり良好です。

総額 1,130万円

■専有(壁芯)/102.07㎡(30.87坪)■バルコニー/17.90㎡■階数/6階(地下1階付14階建)■築年月/昭和56年10月■構造/鉄骨鉄筋コンクリート造陸屋根■管理/全部委託(日勤)■交通/バス停「万代シティセンター」徒歩2分■学区/南万代小(約790m)・宮浦中(約764m)

管理費13,700円/月 修繕積立金20,870円/月 駐車場17,000円・20,000円/月(要確認)

新潟市中央区南笹口1丁目 パストラルハイム駅南

即入居可 3LDK+納戸 ペット可



ペット2匹まで飼育可! 新潟駅南口まで徒歩6分の好立地マンション!

総額 1,450万円

■専有(壁芯)/83.97㎡(25.40坪)■バルコニー/14.03㎡■階数/11階(15階建)■築年月/平成元年3月■構造/鉄骨鉄筋コンクリート造陸屋根■管理/全部委託(日勤)■交通/JR「新潟駅」徒歩6分■学区/笹口小(約750m)・東新潟中(約2200m)

管理費8,400円/月 修繕積立金17,600円/月 駐車場【平面】9,000円/月(軽7,500円/月)機械式11,000円/月(要確認)

新潟市中央区南横堀町 アトール東中通

即入居可 2LDK+サービスルーム 南西角住戸

17ア3世帯でプライバシーに配慮。南西向きバルコニーの日当たり良好角住戸!



総額 1,580万円

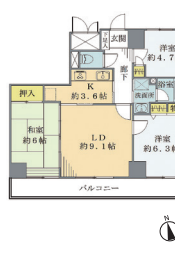
■専有(壁芯)/72.66㎡(21.97坪)■バルコニー/18.21㎡■階数/5階(12階建)■築年月/平成10年2月■構造/鉄骨鉄筋コンクリート造陸屋根■管理/全部委託(日勤)■交通/バス停「東中通」徒歩2分■学区/新潟小(約400m)・寄居中(約240m)

管理費15,000円/月 修繕積立金13,400円/月 駐車場14,000円~17,000円/月(要確認)

新潟市中央区万代5丁目 ダイアパレスシアース万代東棟

3LDK

南向き日当たり良好!家事の動線が良くなる2WAYキッチン。



総額 1,680万円

■専有(壁芯)/66.17㎡(20.01坪)■バルコニー/11.36㎡■階数/3階(地下1階付14階建)■築年月/平成7年5月■構造/鉄骨鉄筋コンクリート造陸屋根■管理/全部委託(日勤)■交通/バス停「万代町」徒歩4分■学区/万代長嶺小(約500m)・宮浦中(約20m)

管理費7,420円/月 修繕積立金7,220円/月 駐車場13,000円~20,000円/月(要確認)

新潟市東区紫竹6丁目 サーパス紫竹

3LDK ペット可 南西角住戸

3面開口・通風良好!収納充実。専用ポーチにはトランクルームも。



総額 1,690万円

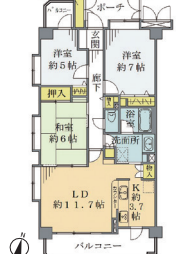
■専有(壁芯)/75.65㎡(22.88坪)■バルコニー/23.51㎡■階数/2階(6階建)■築年月/平成15年10月■構造/鉄骨鉄筋コンクリート造陸屋根■管理/全部委託(日勤)■交通/バス停「竹尾」徒歩8分■学区/竹尾小(約530m)・木戸中(約2450m)

管理費9,800円/月 修繕積立金13,200円/月 駐車場5,500円/月(要確認)

新潟市東区逢谷内3丁目 ダイアパレス逢谷内

即入居可 3LDK 仲介手数料不要 南西角住戸

周辺環境充実。パイパス「逢谷内IC」車で1分。南西角住戸!



総額 1,698万円

■専有(壁芯)/75.90㎡(22.95坪)■バルコニー/10.33㎡■階数/2階(7階建)■築年月/平成12年2月■構造/鉄骨鉄筋コンクリート造陸屋根■管理/全部委託(日勤)■交通/バス停「逢谷内」徒歩2分■学区/大形小(約550m)大形中(約1650m)※平成29年8月一部リフォーム歴有(LDKクロス貼替・各居室窓設置)

管理費9,870円/月 修繕積立金19,810円/月 駐車場5,000円~9,000円/月(要確認)

新潟市中央区紫竹山6丁目 エコアデー弁天橋

即入居可 3LDK 仲介手数料不要 専用庭付

南向き専用庭付き。鳥屋野湯沿いに住み生活環境の整ったマンション。



総額 2,180万円

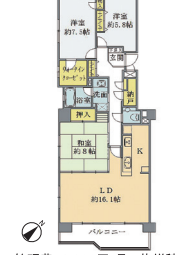
■専有(壁芯)/79.31㎡(23.99坪)■バルコニー/12.17㎡■階数/1階(7階建)■築年月/平成14年3月■構造/鉄骨鉄筋コンクリート造陸屋根■管理/全部委託(日勤)■交通/バス停「弁天橋」徒歩2分■学区/紫竹山小(約880m)・宮浦中(約2800m)

管理費6,400円/月 修繕積立金8,600円/月 駐車場7,000円~8,000円/月(要確認)

新潟市中央区寄居町 コープシティ寄居

即入居可 3LDK+納戸 仲介手数料不要 南西角住戸

約16帖の広々リビングダイニング。両面バルコニーの南西角住戸。



総額 2,280万円

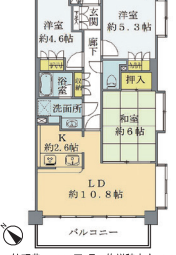
■専有(壁芯)/99.57㎡(30.11坪)■バルコニー/15.92㎡■階数/2階(14階建)■築年月/平成10年6月■構造/鉄骨鉄筋コンクリート造陸屋根■管理/全部委託(日勤)■交通/バス停「古町」徒歩4分■学区/新潟小(約160m)・寄居中(約320m)

管理費12,260円/月 修繕積立金17,230円/月 駐車場20,000円/月(要確認)

新潟市中央区上近江3丁目 サーパス近江

即入居可 3LDK 南東角住戸

南東角住戸・換気良好!生活に便利な環境が揃う人気の近江エリア。



総額 2,480万円

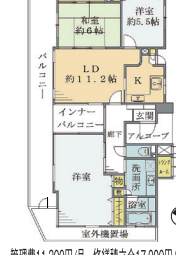
■専有(壁芯)/66.77㎡(20.19坪)■バルコニー/8.47㎡■階数/2階(7階建)■築年月/平成8年1月■構造/鉄骨鉄筋コンクリート造陸屋根■管理/全部委託(日勤)■交通/バス停「上近江」徒歩3分■学区/上山小(約320m)・上山中(約640m)※令和4年7月リフォーム済(システムキッチン・洗面化粧台・浴室新規交換等)

管理費11,000円/月 修繕積立金12,000円/月 駐車場【敷地内】6,800円【敷地外】6,400円/月(要確認)

新潟市西区小針南台 サーパス小針南台

即入居可 3LDK 最上階 仲介手数料不要 南東角住戸

インナーバルコニーあり、日当たり良好の南東向き最上階角住戸!



総額 2,680万円

■専有(壁芯)/89.59㎡(27.10坪)■バルコニー/29.83㎡■階数/6階(地下1階付6階建)■築年月/平成13年1月■構造/鉄骨鉄筋コンクリート造陸屋根■管理/全部委託(日勤)■交通/JR「小針駅」徒歩2分■学区/小針小(約400m)・小針中(約960m)

管理費11,300円/月 修繕積立金17,000円/月 駐車場【敷地内】4,000円~8,500円【敷地外】3,000円/月(要確認)

新潟市中央区西堀通6番町 グランドメゾン西堀通タワー

即入居可 2LDK ペット可

各階でゴミ捨て可能!デザイン性と機能性に優れたマンション。



総額 2,880万円

■専有(壁芯)/72.29㎡(21.86坪)■バルコニー/18.11㎡■階数/5階(地下1階付29階建)■築年月/平成21年5月■構造/鉄骨鉄筋コンクリート造陸屋根■管理/全部委託(日勤)■交通/バス停「古町」徒歩2分■学区/新潟小(約200m)・寄居中(約440m)

管理費17,600円/月 修繕積立金10,600円/月 駐車場(要確認)

新潟市中央区八千代2丁目 ライズ万代

即入居可 4LDK 南西角住戸

全居室6帖以上のゆとりの広さの4LDK!万代シティが徒歩圏内です。



総額 3,180万円

■専有(壁芯)/90.31㎡(27.31坪)■バルコニー/11.67㎡■階数/3階(14階建)■築年月/平成15年6月■構造/鉄骨鉄筋コンクリート造陸屋根■管理/全部委託(日勤)■交通/バス停「新潟万代病院前」徒歩4分■学区/新潟小(約200m)・宮浦中(約1400m)

管理費12,300円/月 修繕積立金13,500円/月 駐車場12,000円/月(要確認)

新潟市中央区西堀通3番町 シティタワー西堀

即入居可 3LDK+納戸 南西角住戸 ペット可

南西角住戸。採光良好・換気良好。スーパー・コンビニ徒歩5分の利便性。



総額 3,800万円

■専有(壁芯)/87.61㎡(26.50坪)■バルコニー/9.14㎡■階数/18階(地下1階付20階建)■築年月/平成17年1月■構造/鉄骨鉄筋コンクリート造陸屋根■管理/全部委託(日勤)■交通/バス停「西堀通四番町」徒歩1分■学区/白山小(約700m)・白新中(約1400m)

管理費18,470円/月 修繕積立金25,650円/月 駐車場15,500円~17,500円/月(要確認)

新潟市中央区西堀通4番町 レーベン新潟 THE TOWER MARKS

即入居可 2LDK+納戸 ペット可 仲介手数料不要 新築未入居

[新築未入居] 徒歩5分圏内に便利施設が揃うマンション。



総額 3,820万円

■専有(壁芯)/61.71㎡(18.66坪)■バルコニー/7.41㎡■階数/12階(18階建)■築年月/令和3年9月■構造/鉄骨鉄筋コンクリート造陸屋根■管理/全部委託(日勤)■交通/バス停「古町」徒歩3分■学区/新潟小(約480m)・寄居中(約470m)

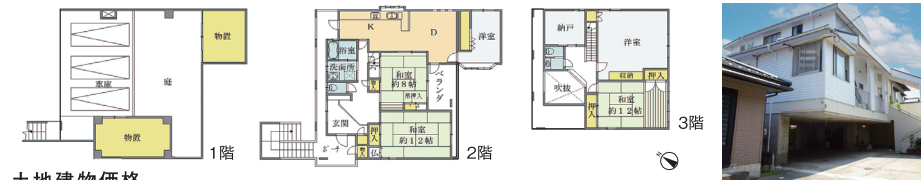
管理費11,000円/月 修繕積立金4,320円/月 駐車場15,000円~25,000円/月(要確認)



新潟市西区 青山3丁目

駐車3台可 5DK+納戸

青山エリア!木・鉄筋コンクリート造3階建て。日当たりの良い5DK+納戸♪東青山小学校徒歩9分!



土地建物価格 **2,880万円** [専任媒介]  
 ■土地/281.12㎡(85.03坪) ■建物/166.96㎡(50.50坪) ■築年月/昭和57年9月 ■前面道路/北東側約4m ■交通/JR青山駅/徒歩7分 ■学区区/東青山小(約650m)・小針中(約1800m)

未入居住宅

新潟市西区 五十嵐2の町

駐車3台可 即入居可 3LDK+納戸

2021年10月新築!収納充実3LDK。内野小学校まで徒歩16分の開発分譲地内です。

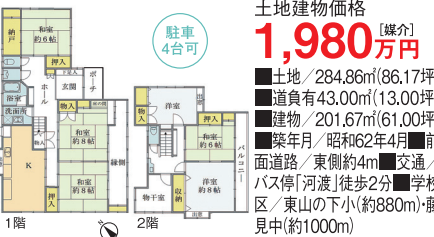


土地建物価格 **2,430万円** [専任媒介]  
 ■土地/126.92㎡(38.39坪) ■建物/94.54㎡(28.59坪) ■築年月/令和3年10月 ■前面道路/東側約6m ■交通/バス停[往來橋]徒歩2分 ■学区区/内野小(約1250m)・内野中(約1530m)

新潟市東区 藤見町2丁目

即入居可 7DK+納戸 インナーゲージ カーポート

陽当たり良好!お庭付き!個室充実&収納充実。周辺商業施設充実♪

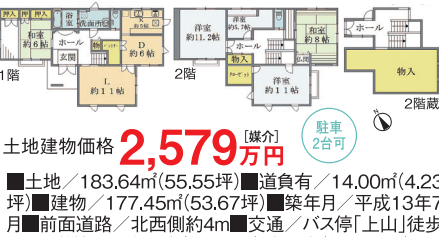


土地建物価格 **1,980万円** [媒介]  
 ■土地/284.86㎡(86.17坪) ■道負有43.00㎡(13.00坪) ■建物/201.67㎡(61.00坪) ■築年月/昭和62年4月 ■前面道路/東側約4m ■交通/バス停[河渡]徒歩2分 ■学区区/東山の下小(約880m)・藤見中(約1000m)

新潟市西区 松美台

即入居可 6DK

2001年ミサワホーム施工。蔵収納あり!2世帯にもおすすめ!1Fキッチンも洗面も床暖房完備!

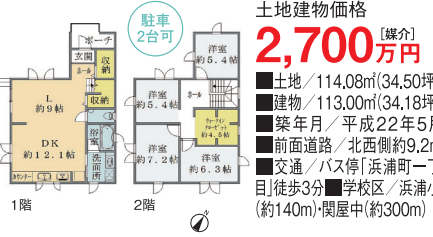


土地建物価格 **2,579万円** [媒介]  
 ■土地/183.64㎡(55.55坪) ■道負有/14.00㎡(4.23坪) ■建物/177.45㎡(53.67坪) ■築年月/平成13年7月 ■前面道路/北西側約4m ■交通/バス停[上山]徒歩4分 ■学区区/青山小(約330m)・小針中(約1380m)

新潟市中央区 浜浦町1丁目

即入居可 オール電化 4LDK 2x6工法

セルコホーム施工の輸入住宅!2x6工法・4LDK。JR関屋駅徒歩10分・小中学校徒歩5分以内の安心通学!



土地建物価格 **2,700万円** [媒介]  
 ■土地/114.08㎡(34.50坪) ■建物/113.00㎡(34.18坪) ■築年月/平成22年5月 ■前面道路/北西側約9.2m ■交通/バス停[浜浦町一丁目]徒歩3分 ■学区区/浜浦小(約140m)・関屋中(約300m)

新潟市中央区 鳥屋野1丁目

4LDK+納戸 カーポート

2001年6月夢ハウス施工。収納充実!バルコニー&屋上付きの南向きの住宅。

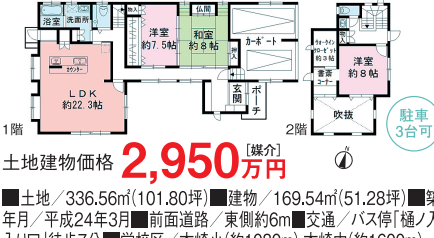


土地建物価格 **2,780万円** [専任媒介]  
 ■土地/151.21㎡(45.74坪) ■道負有25.00㎡(7.56坪) ■建物/121.43㎡(36.73坪) ■築年月/平成13年6月 ■前面道路/南側約4m ■交通/バス停[網川原]徒歩8分 ■学区区/鳥屋野小(約1100m)・上山中(約900m)

新潟市北区 木崎

3LDK オール電化 ソーラーパネル インナーゲージ カーポート

ソーラーパネル&オール電化&庭付き。明るい開放的なLDK。木の温もりを感じるあたたかなお家。

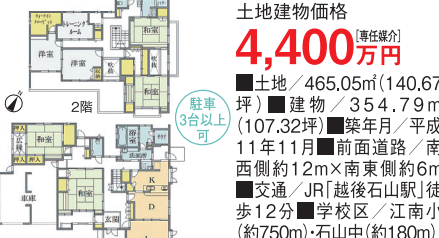


土地建物価格 **2,950万円** [媒介]  
 ■土地/336.56㎡(101.80坪) ■建物/169.54㎡(51.28坪) ■築年月/平成24年3月 ■前面道路/東側約6m ■交通/バス停[樋ノ入入口]徒歩7分 ■学区区/木崎小(約1080m)・木崎中(約1600m)

新潟市東区 東明5丁目

即入居可 7LDK インナーゲージ

南向き角地。軽量鉄骨造!2世帯ファミリーにオススメ!石山中学校まで徒歩3分。

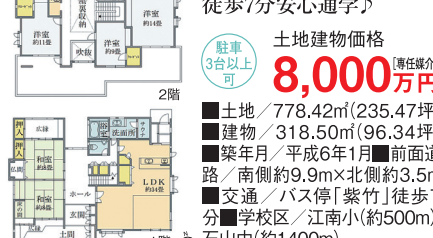


土地建物価格 **4,400万円** [専任媒介]  
 ■土地/465.05㎡(140.67坪) ■建物/354.79㎡(107.32坪) ■築年月/平成11年11月 ■前面道路/南西側約12m×南東側約6m ■交通/JR[越後石山駅]徒歩12分 ■学区区/江南小(約750m)・石山中(約180m)

新潟市東区 紫竹4丁目

即入居可 6LDK

南向き。軽量鉄骨造。広いお庭付き!江南小学校まで徒歩7分安心通学!

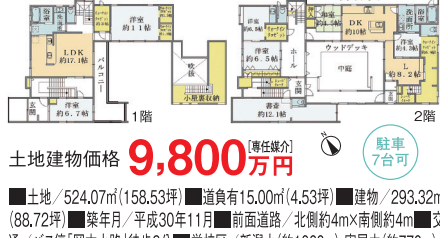


土地建物価格 **8,000万円** [専任媒介]  
 ■土地/778.42㎡(235.47坪) ■建物/318.50㎡(96.34坪) ■築年月/平成6年1月 ■前面道路/南側約9.9m×北側約3.5m ■交通/バス停[紫竹]徒歩7分 ■学区区/江南小(約500m)・石山中(約1400m)

新潟市中央区 旭町通2番町

小屋裏収納 5LLDDKK+書斎 即入居可

2018年築。2世帯住居としてもオススメ!デザイン性・機能性・使いやすさが各所に詰まっています。



土地建物価格 **9,800万円** [専任媒介]  
 ■土地/524.07㎡(158.53坪) ■道負有15.00㎡(4.53坪) ■建物/293.32㎡(88.72坪) ■築年月/平成30年11月 ■前面道路/北側約4m×南側約4m ■交通/バス停[岡本小路]徒歩2分 ■学区区/新潟小(約1060m)・寄居中(約770m)

売地 新築マイホームをお考えの方にオススメ

新潟市北区 木崎

3.3㎡(坪)当り **12.57万円**  
 総額 **498万円** [媒介]  
 ■土地/130.90㎡(39.59坪) ■道負有37.00㎡(11.19坪) ■地目/宅地・公共用地 ■第1種住居地域 ■建ぺい率・容積率/60%・200% ■道路/南側約6m ■学区区/木崎小(約750m)・木崎中(約1510m) ■交通/バス停[競馬場入口]徒歩4分 ■解体更地渡し ■確定測量後のお引渡し ■道路側、水路側と高低差がありますのでご注意ください。

新潟市北区 新元島町

3.3㎡(坪)当り **13.99万円**  
 総額 **819万円** [専任媒介]  
 ■土地/193.52㎡(58.53坪) ■地目/宅地 ■第1種中高層住居専用地域 ■建ぺい率・容積率/60%・200% ■道路/南東側約6m ■学区区/松浜小(約1030m)・松浜中(約1360m) ■交通/バス停[西名目所]徒歩6分 ■解体更地渡し

新潟市西区 立仙

3.3㎡(坪)当り **17.99万円**  
 総額 **1,240万円** [専任媒介]  
 ■土地/227.78㎡(68.90坪) ■地目/宅地 ■第1種住居地域 ■建ぺい率・容積率/60%・200% ■道路/東側約4m ■学区区/立仙小(約1300m)・黒崎中(約2160m) ■交通/バス停[焼陶団地南]徒歩5分 ■敷地内一部ブロック。土間コンクリート有り。 ■解体更地渡し

新潟市中央区 女池3丁目

3.3㎡(坪)当り **32.42万円**  
 総額 **2,662万円** [専任媒介]  
 ■土地/271.42㎡(82.10坪) ■道負有26.90㎡(8.13坪) ■地目/宅地 ■第1種中高層住居専用地域 ■建ぺい率・容積率/60%・200% ■道路/南東側約4m ■学区区/女池小(約830m) ■交通/バス停[和合町]徒歩5分 ■現況更地 ■現況渡し

新潟市中央区 沼垂東4丁目 総額 **780万円** [専任媒介]  
 ■土地/125.65㎡(38.01坪) ■道負有13.98㎡(4.23坪) ■地目/宅地 ■近隣商業地域 ■建ぺい率・容積率/80%・300% ■道路/北側約3.45m ■学区区/沼垂小(約1000m)・東新潟中(約1000m) ■交通/JR[新潟駅]徒歩22分 ■分筆後お渡し ■上記面積は分筆後の予定面積です。 ※水道引き込みがございません。

新潟市中央区 水道町2丁目 総額 **5,100万円** [専任媒介]  
 ■土地/274.86㎡(83.14坪) ■地目/宅地 ■第1種低層住居専用地域 ■建ぺい率・容積率/50%・100% ■道路/南東側約4.9m×北西側約5.9m ■学区区/新潟小(約1200m)・寄居中(約1000m) ■交通/バス停[護国神社前]徒歩約3分 ■現況渡し ■水道、ガス管は敷地内に引込なし

新潟市東区 船江町1丁目 総額 **1,180万円** [専任媒介]  
 ■土地/229.19㎡(69.32坪) ■道負有44.00㎡(13.31坪) ■地目/宅地 ■準工業地域 ■建ぺい率・容積率/60%・200% ■道路/西側約6m ■学区区/桃山小(約2140m)・山の下中(約1800m) ■交通/バス停[船江町西]徒歩約4分 ■現況更地 ■確定測量後引渡予定

新潟市北区 松浜東町1丁目 総額 **870万円** [専任媒介]  
 ■土地/182.53㎡(55.21坪) ■地目/雑種地 ■第1種住居地域 ■建ぺい率・容積率/60%・200% ■道路/南側約8m×東側約6m ■学区区/松浜小(約1600m)・松浜中(約1200m) ■交通/バス停[松港橋]徒歩4分 ■建築条件なし ■現況渡し ■上下水道配管は前面道路まで ■都市ガス未整備 ■オール電化推奨

新潟市中央区 西湊町通二ノ町 総額 **1,872万円** [専任媒介]  
 ■土地/227.79㎡(68.90坪) ■実測予定面積 ■地目/宅地 ■近隣商業地域 ■建ぺい率・容積率/80%・300% ■道路/西側約12.07m ■学区区/沼垂小(約1200m)・東新潟中(約1200m) ■交通/バス停[万代高校前]徒歩2分 ■現況更地

新潟市中央区 東堀前通4番町 総額 **9,867.9万円** [専任媒介]  
 ■土地/466.04㎡(140.97坪) ■有効宅地面積 ■道負有13.63㎡(4.12坪) ■セットバック面積 ■地目/宅地 ■商業地域 ■建ぺい率・容積率/80%・400% ■道路/北西側約22m×南西側約2m ■学区区/白山小(約600m)・白新中(約1490m) ■交通/バス停[本町通五番町]徒歩約2分 ■現況渡し

新潟市東区 牡丹山5丁目 総額 **1,250万円** [専任媒介]  
 ■土地/177.07㎡(53.56坪) ■道負有8.00㎡(2.42坪) ■地目/宅地 ■公共用地 ■準住居地域 ■建ぺい率・容積率/60%・200% ■道路/北東側約4m ■学区区/牡丹山小(約500m)・木戸中(約970m) ■交通/バス停[牡丹山十字路]徒歩約4分 ■測量渡し ■解体更地渡し

新潟市江南区 藤山2丁目 総額 **1,120万円** [専任媒介]  
 ■土地/191.35㎡(57.88坪) ■地目/雑種地 ■市街化調整区域 ■建ぺい率・容積率/60%・200% ■道路/北側約6m ■学区区/横越小(約3400m)・横越中(約3100m) ■交通/バス停[うぐいす公園スクール]徒歩約5分 ■既存集落区域の制限がありますので弊社までご確認ください。 ※申請により丸山小学校[大江山中学校]へ就学できる地域(学区外就学認可地域)となります。

新潟市中央区 沼垂東6丁目 総額 **2,458万円** [専任媒介]  
 ■土地/225.74㎡(68.28坪) ■地目/宅地 ■近隣商業地域 ■建ぺい率・容積率/80%・300% ■道路/西側約12.07m ■学区区/沼垂小(約1200m)・東新潟中(約1200m) ■交通/バス停[万代高校前]徒歩2分 ■現況更地

新潟市西区 浦山3丁目 総額 **585万円** [専任媒介]  
 ■土地/87.97㎡(26.61坪) ■地目/宅地 ■第1種低層住居専用地域 ■建ぺい率・容積率/50%・100% ■道路/西側約4m ■学区区/青山小(約1400m)・関屋中(約1200m) ■交通/バス停[浦山町]徒歩約3分 ■古屋付き解体更地渡し ■測量渡し

新潟市東区 上木戸3丁目 総額 **1,391万円** [専任媒介]  
 ■土地/131.48㎡(39.77坪) ■道負有185.00㎡(55.96坪) ■私道持ち分8分の1 ■地目/宅地 ■第1種住居地域 ■建ぺい率・容積率/60%・200% ■道路/西側約6m ■学区区/牡丹山小(約650m)・木戸中(約320m) ■交通/バス停[木戸小学校]徒歩約4分 ■現況更地

新潟市江南区 横越中央2丁目 総額 **1,380万円** [専任媒介]  
 ■土地/299.51㎡(90.60坪) ■地目/宅地 ■第1種中高層住居専用地域 ■建ぺい率・容積率/60%・150% ■道路/南西側約6m ■学区区/横越小(約700m)・横越中(約400m) ■交通/バス停[横越農協前]徒歩7分 ■現況渡し ■水道について、引き込み費用は買主様負担となります。 ※高圧電線下のため、地番4614番6に地役権が設定されています。

新潟市中央区 学校町通3番町 総額 **3,300万円** [専任媒介]  
 ■土地/429.75㎡(129.99坪) ■セットバック分を含む ■道負有(調査中) ■地目/宅地 ■第1種中高層住居地域 ■建ぺい率・容積率/60%・200% ■道路/東側約3m ■学区区/関屋小(約700m)・関屋中(約2060m) ■交通/バス停[水道町一丁目]徒歩1分 ■解体更地渡し ■測量渡し ■要セットバック(面積調査中)

新潟市西区 西有明町 総額 **882.8万円** [専任媒介]  
 ■土地/139.00㎡(42.04坪) ■道負有26.00㎡(7.86坪) ■地目/雑種地 ■第1種住居地域 ■建ぺい率・容積率/60%・200% ■道路/北東側約4m ■学区区/青山小(約640m)・小針中(約2040m) ■交通/JR[小針駅]徒歩14分 ■測量渡し

新潟市東区 はなみずぎ1丁目 総額 **2,270万円** [専任媒介]  
 ■土地/200.29㎡(60.58坪) ■分筆後予定面積 ■地目/宅地 ■第2種中高層住居専用地域 ■建ぺい率・容積率/60%・200% ■道路/西側約9m ■学区区/牡丹山小(約650m)・木戸中(約800m) ■交通/バス停[上木戸新町]徒歩17分 ■現況更地 ■確定測量後、分筆後引渡予定

新潟市江南区 元町4丁目 総額 **1,728万円** [専任媒介]  
 ■土地/190.44㎡(57.60坪) ■地目/宅地 ■用悪水路 ■第1種中高層住居専用地域 ■建ぺい率・容積率/60%・200% ■道路/東側約5.8m ■学区区/亀田西小(約700m)・亀田西中(約1200m) ■交通/バス停[亀田上町]徒歩約8分 ■解体更地渡し ■確定測量予定 ■都市ガス未整備の為、オール電化推奨

新潟市中央区 本町通10番町 総額 **3,500万円** [専任媒介]  
 ■土地/352.39㎡(106.59坪) ■地目/宅地 ■近隣商業地域 ■建ぺい率・容積率/80%・300% ■道路/西側約12m ■学区区/日和山小(約1100m)・新潟柳都中(約1400m) ■交通/バス停[東堀通九番町]徒歩3分 ■現況渡し ■確定測量済 ■都市ガス、公共下水は前面道路まで

新潟市西区 小針台 総額 **1,700万円** [専任媒介]  
 ■土地/290.81㎡(87.97坪) ■道負有24.00㎡(7.26坪) ■地目/宅地 ■公共用地 ■第1種住居地域 ■建ぺい率・容積率/60%・200% ■道路/北東側約6.2m×北西側約4m ■学区区/真砂小(約730m)・五十嵐中(約2400m) ■交通/バス停[有明西]徒歩2分 ■解体更地渡し ■下水管引込あり(樹設置必要) ■都市計画道路あり(間口に対して奥行約4m分)

新潟市北区 松浜8丁目 総額 **535万円** [専任媒介]  
 ■土地/236.00㎡(71.39坪) ■地目/原野 ■第1種住居地域 ■建ぺい率・容積率/60%・200% ■道路/西側約6m ■学区区/松浜小(約1200m)・松浜中(約900m) ■交通/バス停[市営住宅前]徒歩10分 ■現況更地

新潟市秋葉区 新金沢町 総額 **880万円** [専任媒介]  
 ■土地/216.80㎡(65.58坪) ■道負有0.75㎡(0.22坪) ■セットバック面積 ■地目/宅地 ■第1種中高層住居専用地域 ■建ぺい率・容積率/60%・150% ■道路/南西側約3.9m ■学区区/阿賀小(約340m)・新津第五中(約350m) ■交通/JR[東新津駅]徒歩22分 ■現況渡し ■測量済み