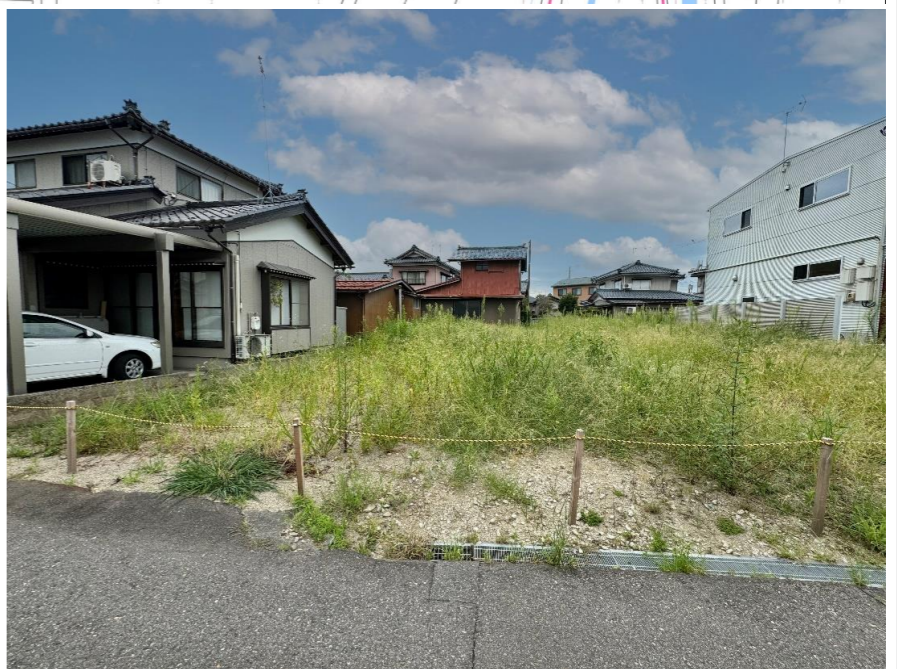
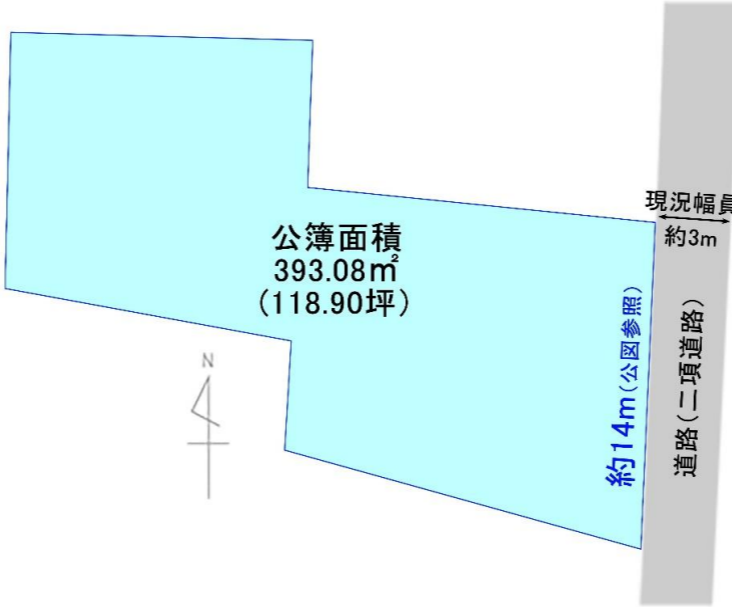
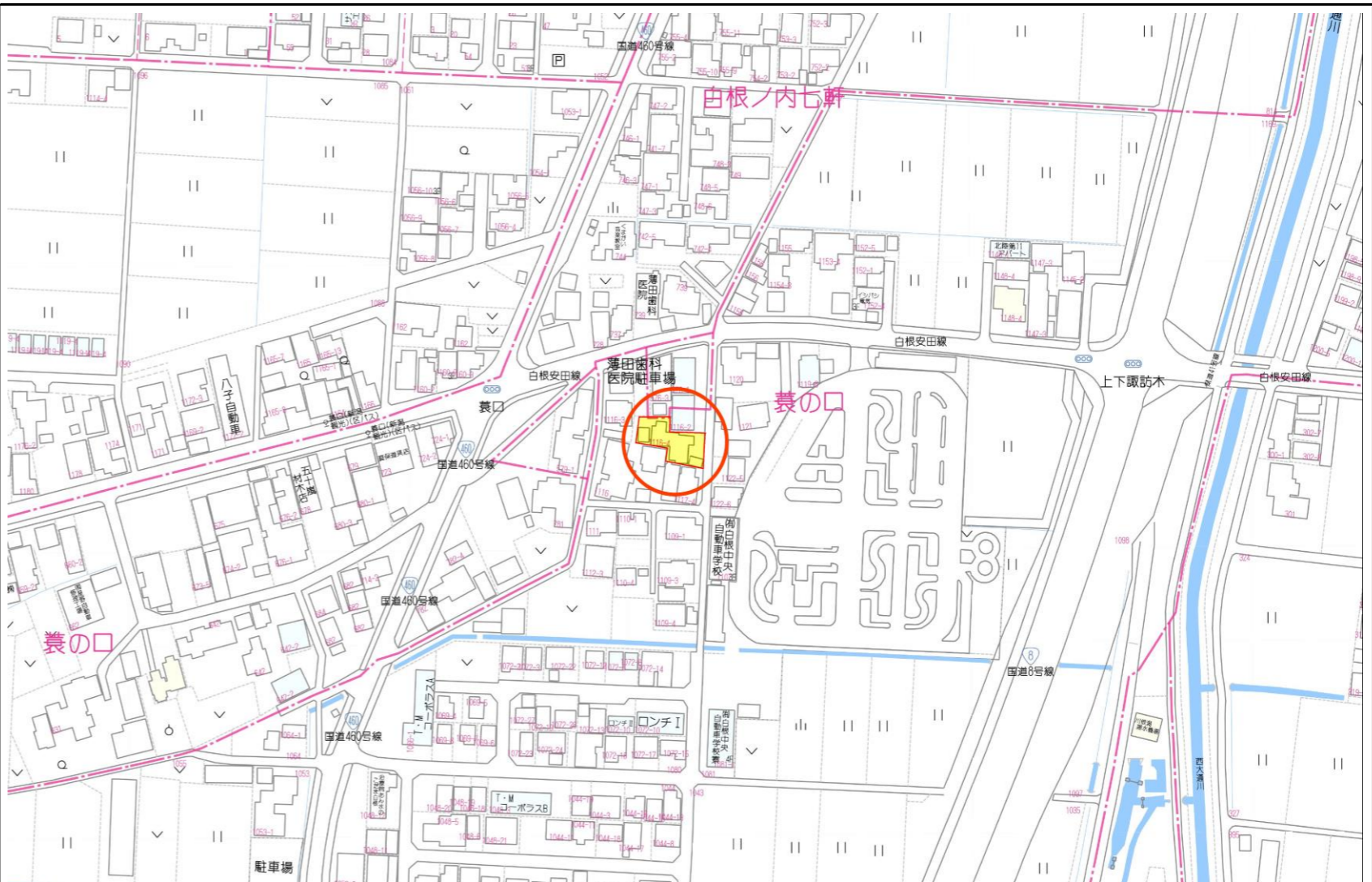


売地
専任媒介

南区上下諏訪木

価格	6,800,000 円			
	坪単価	57,190 円		
所在・地番	【所在地】	新潟市南区上下諏訪木字論地1116番4		
	【住居表示】	新潟市南区上下諏訪木1116番地4		
地目	宅地			
地積	公簿宅地	393.08 m ² (118.90 坪)		
	私道負担	0 m ² (0.00 坪)		
法令上の制限	都市計画区域	市街化区域	用途地域	第一種住居地域
	建蔽率	60%	容積率	160%
	その他	景観法/建築基準法第22条規制		防火区域 -
地形	間口	約14m(公図参照)	奥行	約29m(公図参照)
道路	幅員	東側約3.1m		種類 二項道路
設備	水道	公営水道	ガス	都市ガス
	雑排水	公共下水	汚水	公共下水
学校区	小学校	白根 小学校	徒歩約 14 分	約1,070m
	中学校	白根第一 中学校	徒歩約 9 分	約670m
交通	バス停	新潟観光「養口」	3 分	約220m
備考	※現況更地 ※確定測量実施予定 ※要セットバック(面積調査中)			



※ 成約時に規定の仲介手数料を頂戴いたします。詳しくはお問い合わせくださいませ。

あしたへ、あなたへ。 新潟県知事免許(4)第4908号

日生不動産販売株式会社 日生不動産販売

〒950-0973 新潟市中央区上近江4丁目1番3号
 TEL (025)285-1080 FAX (025)285-1014
 お客様専用ダイヤル 0120-682-103

2024/9/27 担当: 宮崎

※ 各種情報と現況に差異がある場合は、現況を優先させていただきます。