

売家 仲介	<h1>中央区天神尾2丁目</h1>
------------------	--------------------

価格	38,900,000 円			
所在・地番	【所在地】	新潟市中央区天神尾2丁目486番地3		
	【住居表示】	新潟市中央区天神尾2丁目15番4号		
地目	宅地および公衆用道路			
地積	宅地	176.48	m ² (53.38 坪)	
	私道負担	22.00	m ² (6.65 坪)	
床面積	1F	65.41	m ²	2F : 52.17 m ²
	合計	117.58	m ² (35.56 坪)	
構造	木造合金メッキ鋼板ぶき2階建			
築年数	2017年(平成29年) 9月29日			
法令上の制限	都市計画区域	市街化区域	用途地域	第一種住居地域
	建蔽率	60%	容積率	160%
	その他	景観法		津波災害警戒区域 対象外
道路	幅員	北側約4m(間口約11m)	種類	位置指定道路
設備	水道	公営水道	ガス	-
	雑排水	公共下水	電気	東北電力
学区	小学校	南万代	小学校	徒歩約 12分 約 900m
	中学校	宮浦	中学校	徒歩約 25分 約 1,990m
交通	最寄駅	JR越後線「新潟駅」	徒歩約 17分	約 1,290m
	バス	新潟交通「堀の内」	徒歩約 5分	約 340m
備考	※(株)一条工務店施工 ※駐車2台 ※5LDK ※床暖房 ※オール電化 ※現況渡し			

※ 成約時に規定の仲介手数料を頂戴いたします。詳しくはお問い合わせくださいませ。

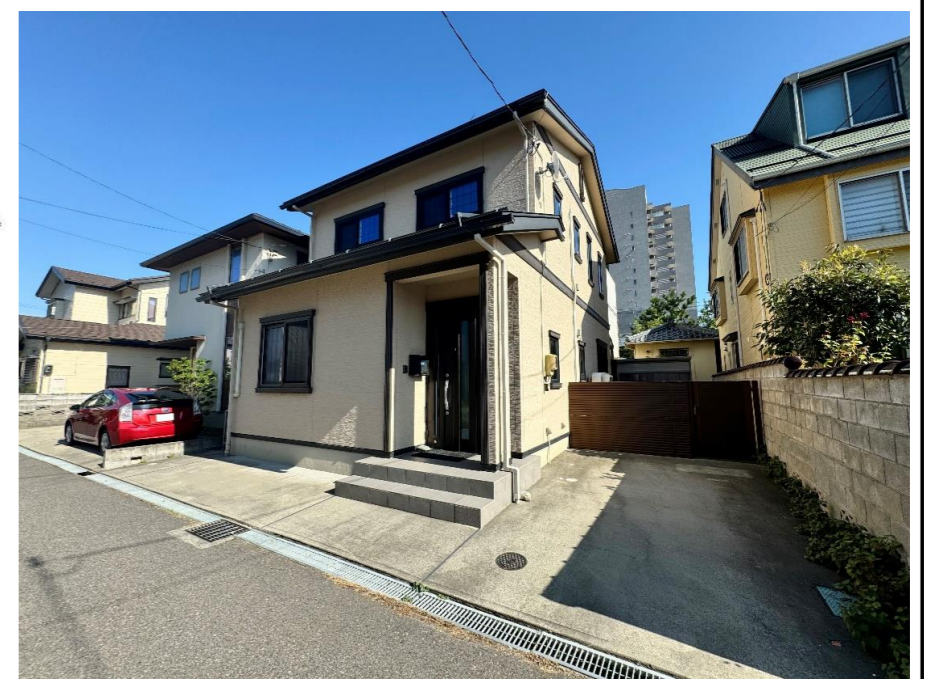
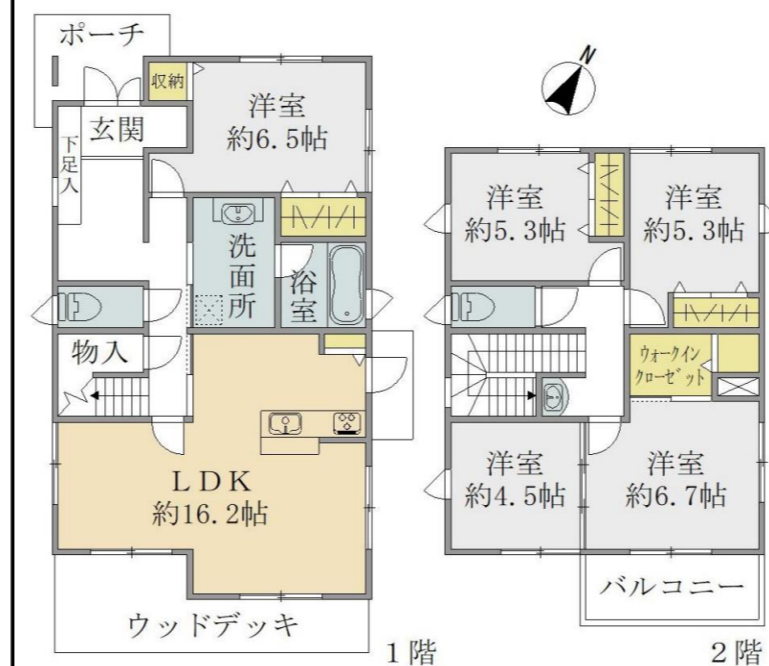
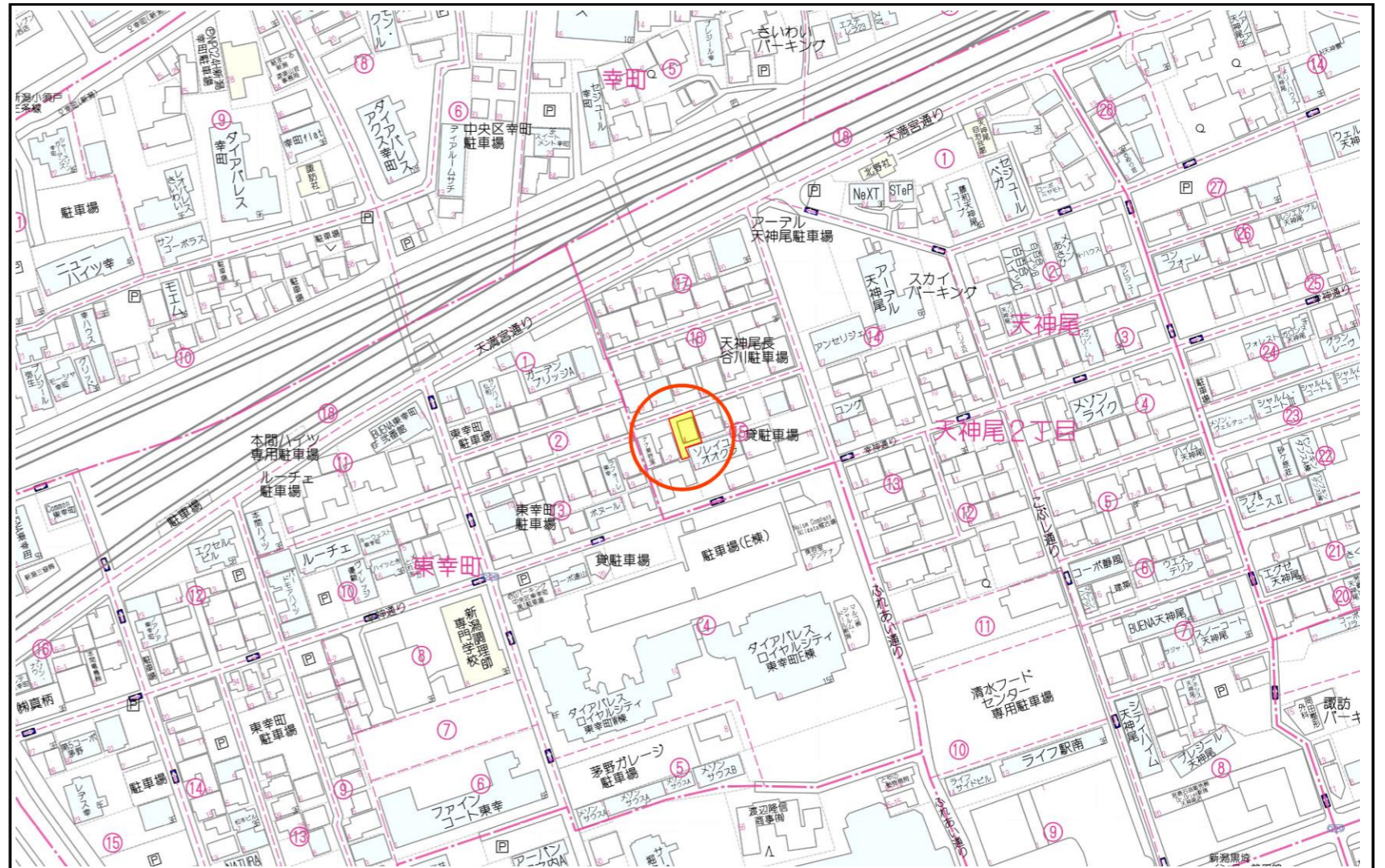
あしたへ、あなたへ。 新潟県知事免許(4)第4908号

日生不動産販売株式会社

〒950-0973 新潟市中央区上近江4丁目1番3号
 TEL (025)285-1080 FAX (025)285-1014
 お客様専用ダイヤル 0120-682-103

日生不動産販売

2024/8/26 担当: 宮崎



※物件資料と現況と異なる場合がありますが、その場合現況を優先致します。