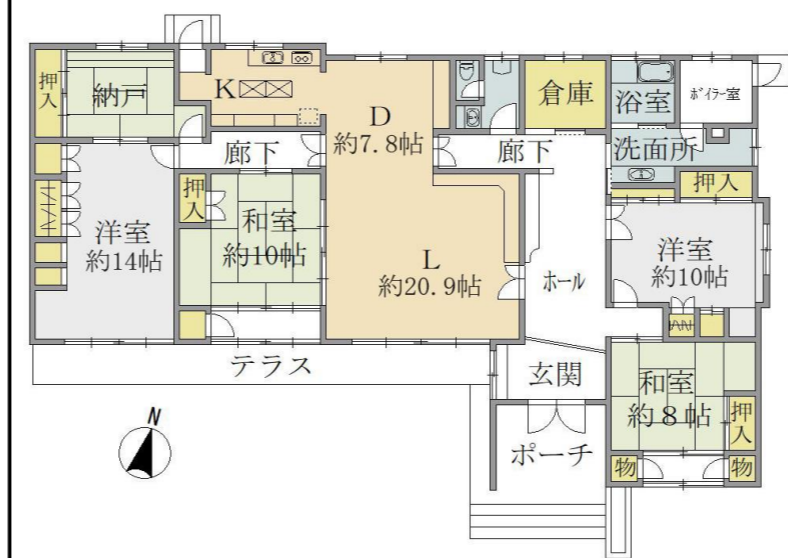
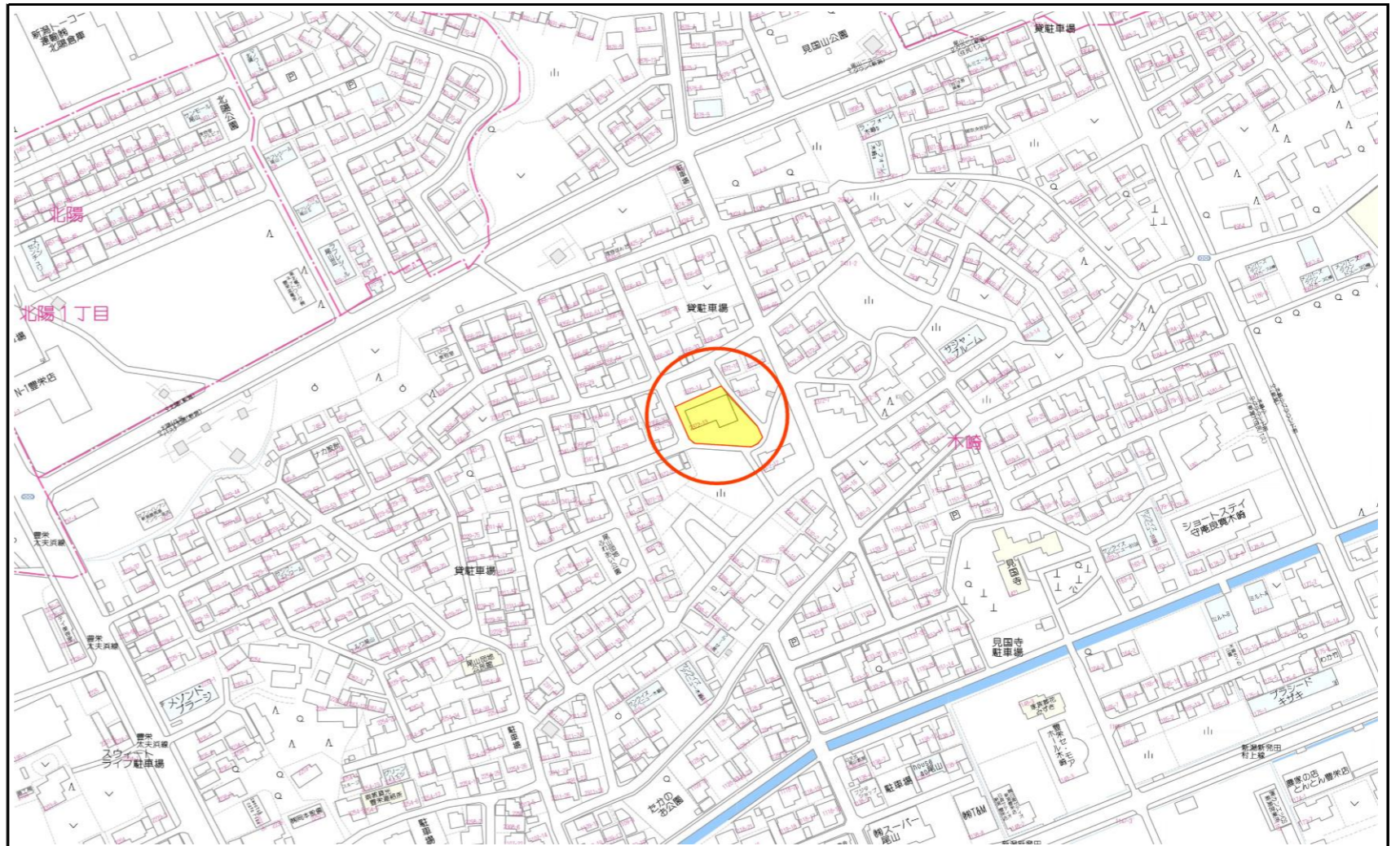


売家	<h1>北区木崎</h1>
専任媒介	

価格	<h2>35,800,000 円</h2>			
所在・地番	【所在地】	新潟県新潟市北区木崎字尾山2372番13		
	【住居表示】	新潟県新潟市北区木崎2372-13		
地目	山林			
地積	宅地	1,000.00 m ² (302.5 坪)		
	私道負担			
床面積	1F	244.15 m ²	2F	m ²
	合計	244.15 m ² (73.85 坪)		
構造	鉄筋コンクリート造ルーフィング葺平家建			
築年月日	1977年(昭和52年) 7 月 5 日			
法令上の制限	都市計画区域	市街化区域	用途地域	第一種低層住居専用地域
	建蔽率	50%	容積率	100%
	防火区域・その他	建築基準法第22条区域/景観法		
道路	幅員	北東側約3.0m公道、南側約3.0m公道、西側約6.0m公道		
設備	水道	公営水道	ガス	集中プロパン
	雑排水	下水	汚水	下水
学校区	小学校	木崎小学校	徒歩約 9 分	約 700 m
	中学校	木崎中学校	徒歩約 16 分	約 1,260 m
交通	最寄駅	JR白新線 早通駅	車約9分	約 3.5 km
	バス停	新潟交通 競馬場入口 徒歩約10分		
備考	※4LDK+納戸・倉庫 ※駐車5台可能(ガレージ内2台可) ※大成建設株式会社施工 ※付属建物:車庫 鉄筋コンクリート造陸屋根平家建30.94m ² 有り			



※ 成約時に売買価格の3%+6万円に消費税を加えた仲介手数料が必要になります。

あしたへ、あなたへ。 新潟県知事免許(4)第4908号

日生不動産販売株式会社 日生不動産販売

〒950-0973 新潟市中央区上近江4丁目1番3号
 TEL (025)285-1080 FAX (025)285-1014
 お客様専用ダイヤル 0120-682-103

2024/7/18 担当: 石井

※物件資料と現況と異なる場合がありますが、その場合現況を優先致します。