

**売家**  
**仲介**

# 東区船江町2丁目

価格	<b>26,900,000</b> 円		
所在・地番	【所在地】	新潟市東区船江町2丁目263番63	
	【住居表示】	新潟市東区船江町2丁目263番63	
地目			
地積	宅地	136.85 m <sup>2</sup>	( 41.39 坪 )
	私道負担	m <sup>2</sup>	( - 坪 )
床面積	1F	m <sup>2</sup>	
	合計	85.91 m <sup>2</sup>	( 25.98 坪 )
構造	木造在来工法2階建		
築年数	2024年(令和6年) 4 月		
法令上の制限	都市計画区域	市街化区域	用途地域
	建蔽率	60 %	容積率
	防火区域・その他	大規模集客施設制限地区 / 建築基準法第22条区域 / 景観法	
道路	幅員	西側約6.0m(接道間口約10m)	種類
設備	水道	公営水道	ガス
	雑排水	公共下水	汚水
学校区	小学校	桃山	小学校 徒歩約 34 分 約 2,700 m
	中学校	山の下	中学校 徒歩約 32 分 約 2,500 m
交通	バス	新潟交通「平和台団地前」	徒歩約 2 分 約 120 m
備考	※建築確認番号: 第ERI-23024020号 ※(株)グランディーズ 施工 ※4LDK ※駐車2台可 ※耐震等級「3」相当 ※断熱等性能等級「4」相当 ※モニタ付インターホン、Low-Eペアガラス、給湯器(都市ガス)、IHクッキングヒータ、etc		

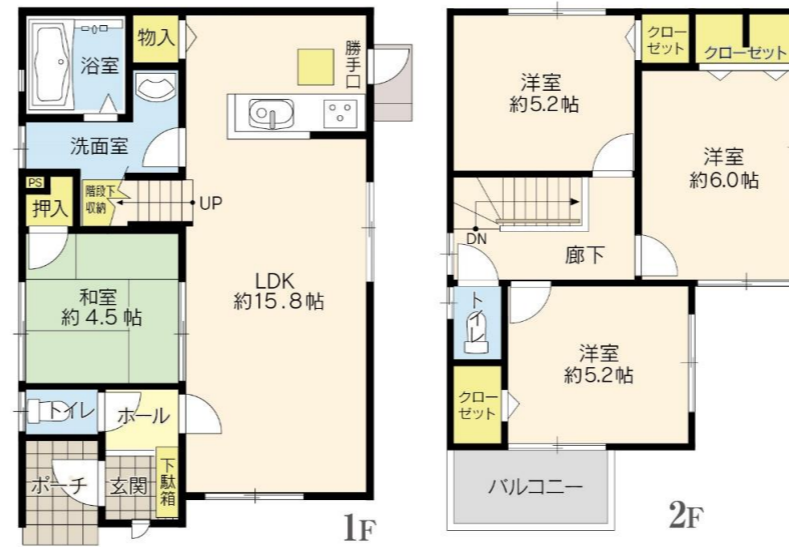
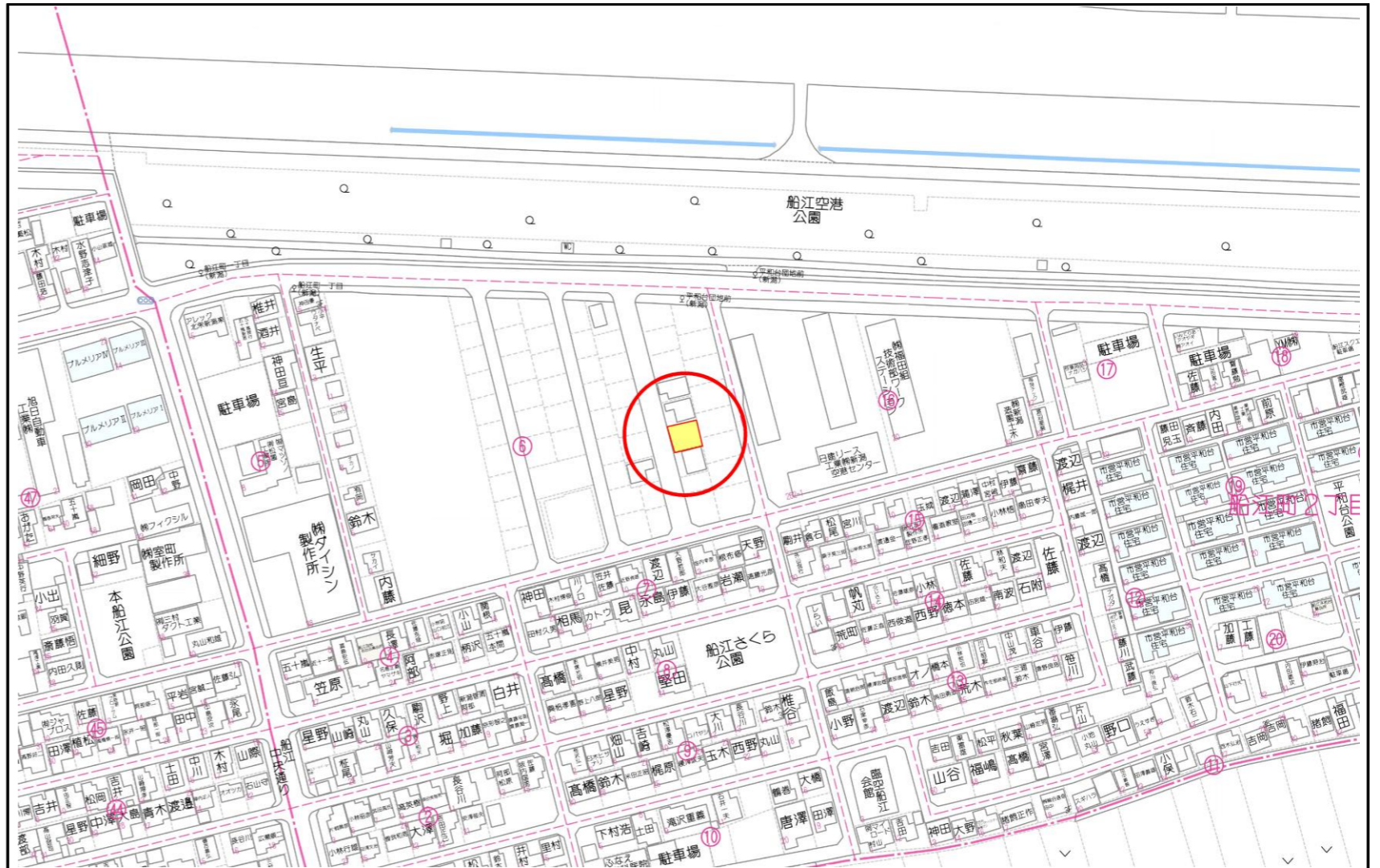
※ 成約時に規定の仲介手数料を頂戴いたします。詳しくはお問い合わせくださいませ。

あしたへ、あなたへ。 新潟県知事免許(4)第4908号

**日生不動産販売株式会社** 日生不動産販売

〒950-0973 新潟市中央区上近江4丁目1番3号  
TEL (025)285-1080 FAX (025)285-1014  
お客様専用ダイヤル 0120-682-103

2024/9/3 担当: 水野



※物件資料と現況と異なる場合がありますが、その場合現況を優先致します。