

|                  |                 |
|------------------|-----------------|
| <b>売家<br/>仲介</b> | <b>西区五十嵐二の町</b> |
|------------------|-----------------|

|        |  |                                   |          |                      |
|--------|--|-----------------------------------|----------|----------------------|
| 価格     | 47,200,000 円   |                                   |          |                      |
| 所在・地番  | 【所在地】  | 新潟県新潟市西区五十嵐二の町8687番53             |          |                      |
|        | 【住居表示】   | 新潟県新潟市西区五十嵐二の町8687付近              |          |                      |
| 地目     | 宅地   |                                   |          |                      |
| 地積     | 宅地   | 170.95 m <sup>2</sup> ( 51.71 坪 ) |          |                      |
|        | 私道負担   | -                                 |          |                      |
| 床面積    | 1F   | 49.19 m <sup>2</sup>              | 2F       | 46.95 m <sup>2</sup> |
|        | 合計   | 96.14 m <sup>2</sup> ( 29.08 坪 )  |          |                      |
| 構造     | 木造2階建  |                                   |          |                      |
| 築年月日   | 2021年(令和3年) 11 月 26 日  |                                   |          |                      |
| 法令上の制限 | 都市計画区域   | 市街化区域                             | 用途地域     | 第一種低層住居専用地域          |
|        | 建蔽率  | 50%                               | 容積率      | 100%                 |
|        | 防火区域・その他   | 建築基準法第22条区域／景観法                   |          |                      |
| 道路     | 幅員   | 北側約6.0m公道(接道間口約8.0m)              |          |                      |
| 設備     | 水道   | 公営水道                              | ガス       | 都市ガス                 |
|        | 雑排水  | 個別浄化槽                             | 汚水       | 個別浄化槽                |
| 学区     | 小学校  | 内野小学校                             | 徒歩約 12 分 | 約 920 m              |
|        | 中学校  | 内野中学校                             | 徒歩約 16 分 | 約 1,280 m            |
| 交通     | 最寄駅  | JR越後線 内野駅                         | 徒歩約14分   |                      |
|        | バス停  | 新潟交通 往来橋                          | 徒歩約 3分   |                      |
| 備考     | ※(株)スウェーデンハウス施工 ※築後未入居<br>※2LDK+ファミリールーム+フリールーム ※駐車2台可<br>※認定長期優良住宅<br>※オール電化仕様(エコキュート・IHクッキングヒーター)<br>※外構・照明・カーテン・エアコン3台・家具(一部)含め現況渡し |                                   |          |                      |

※ 成約時に売買価格の3%+6万円に消費税を加えた仲介手数料が必要になります。

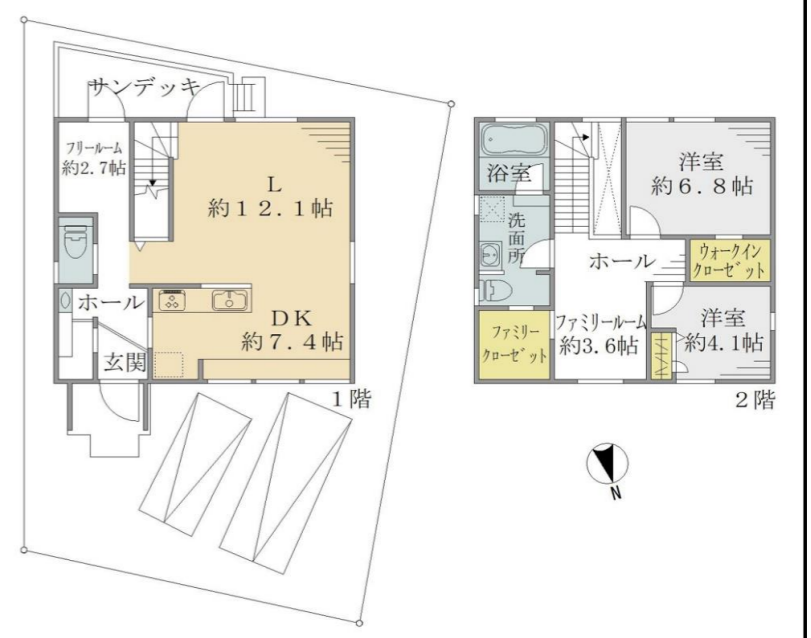
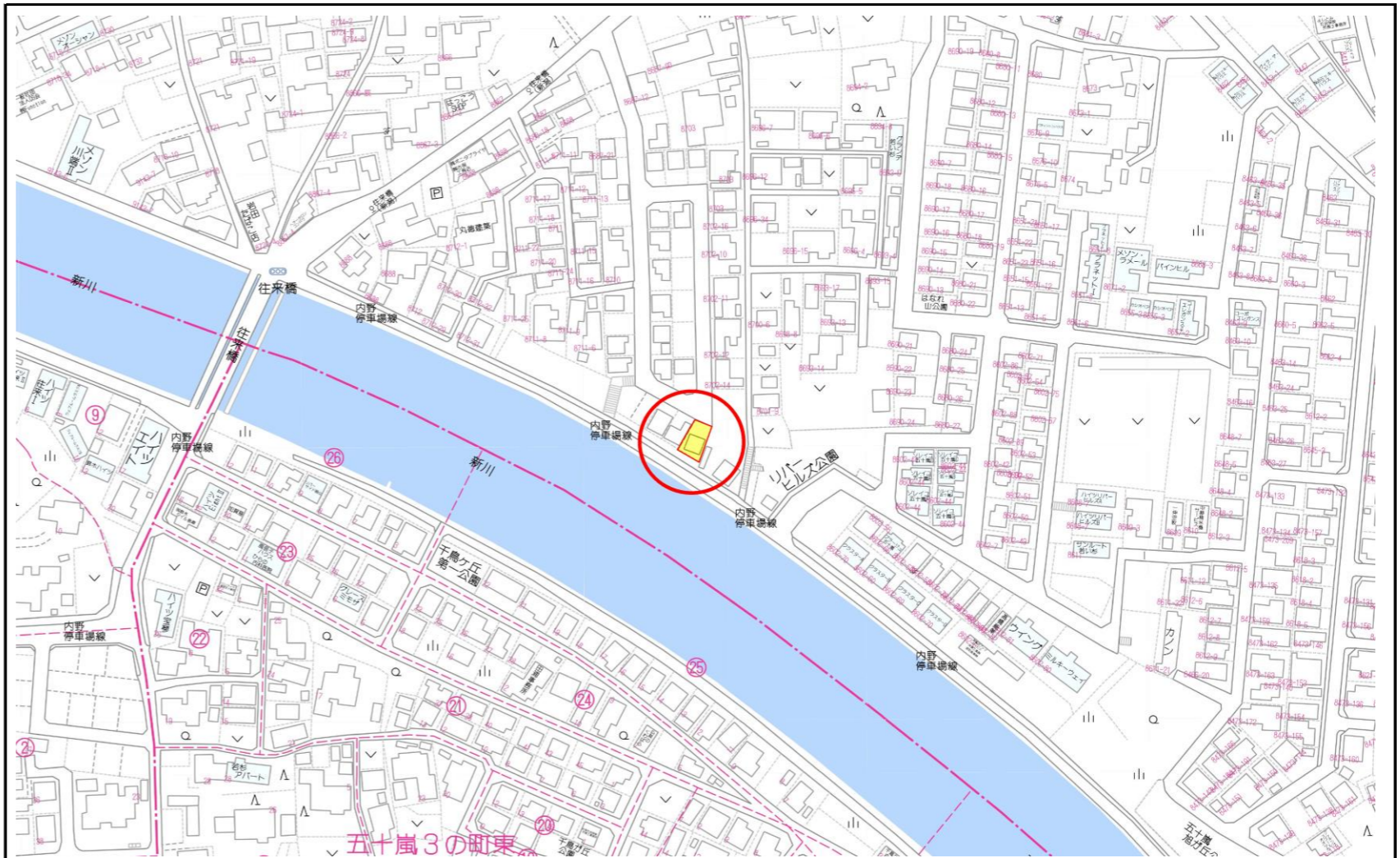
あしたへ、あなたへ。 新潟県知事免許(4)第4908号

日生不動産販売株式会社

〒950-0973 新潟市中央区上近江4丁目1番3号  
 TEL (025)285-1080 FAX (025)285-1014  
 お客様専用ダイヤル 0120-682-103

日生不動産販売

担当: 石井



※物件資料と現況と異なる場合がありますが、その場合現況を優先致します。