

**新築戸建**  
**一般**

# 東区船江町2丁目

価格	<b>32,800,000</b> 円					
所在・地番	【所在地】	新潟市東区船江町2丁目263番58				
	【住居表示】	新潟市東区船江町2丁目				
地目	宅地					
地積	宅地	156.58 m <sup>2</sup> ( 47.36 坪 )				
	私道負担	- m <sup>2</sup> ( - 坪 )				
床面積	合計 : 101.85 m <sup>2</sup> ( 30.8 坪 )					
構造	木造2階建					
築年数	2023年(令和5年) 2 月 下旬					
法令上の制限	都市計画区域	市街化区域	用途地域	準工業地域		
	建蔽率	60 %	容積率	200 %	防火区域	22条区域
	その他	大規模集客施設制限地区／ 景観法／航空法		津波災害 警戒区域	対象	
道路	幅員	北側約13.4m、西側約6m	種類	新潟市道		
設備	水道	公営水道	ガス	都市ガス	電気	東北電力
	雑排水	公共下水	汚水	公共下水		
学校区	小学校	桃山	小学校	徒歩約 35 分	約2,750m	
	中学校	山の下	中学校	徒歩約 32 分	約2,560m	
交通	最寄駅	JR白新線「大形駅」	車約	15 分		
備考	※(株)ヤマダホームズ施工 ※3LDK ※駐車2台可					

※ 成約時に売買価格の3%+6万円に消費税を加えた仲介手数料が必要になります。

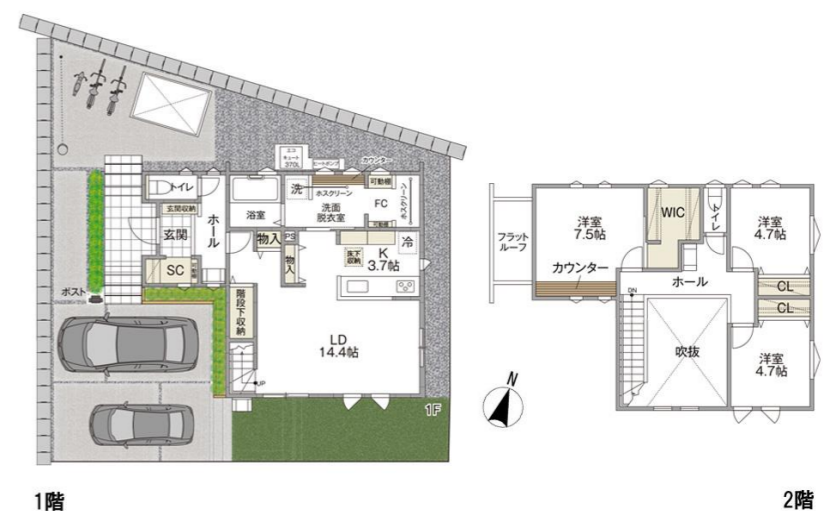
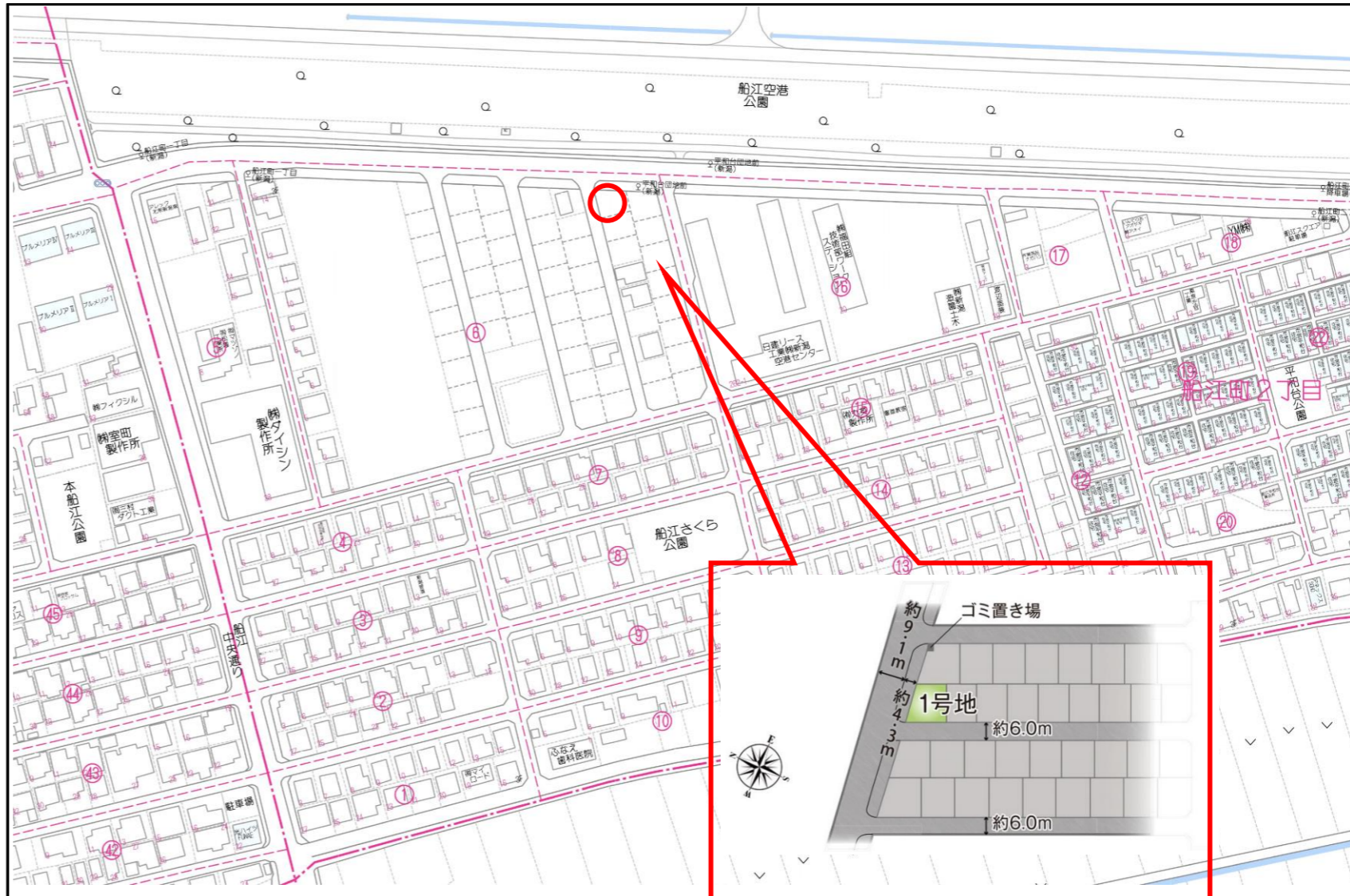
あしたへ、あなたへ。 新潟県知事免許(4)第4908号

**日生不動産販売株式会社** 日生不動産販売

〒950-0973 新潟市中央区上近江4丁目1番3号  
TEL (025)285-1080 FAX (025)285-1014  
お客様専用ダイヤル 0120-682-103



2024/8/1 担当: 國分・宮崎



※物件資料と現況と異なる場合がありますが、その場合現況を優先致します。