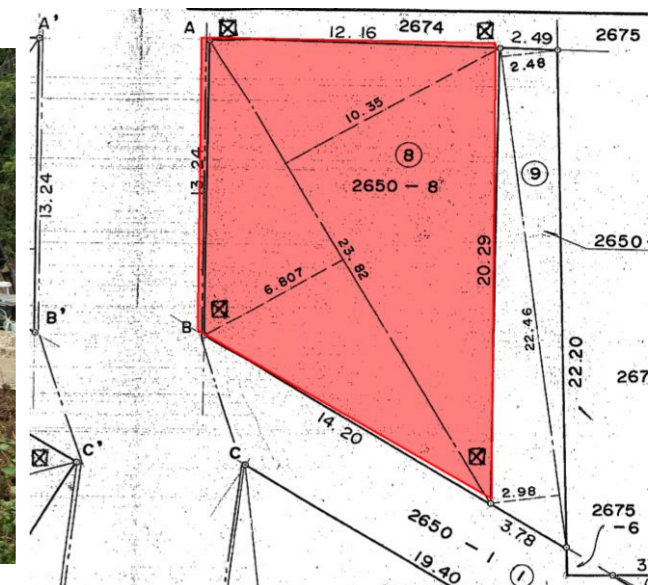
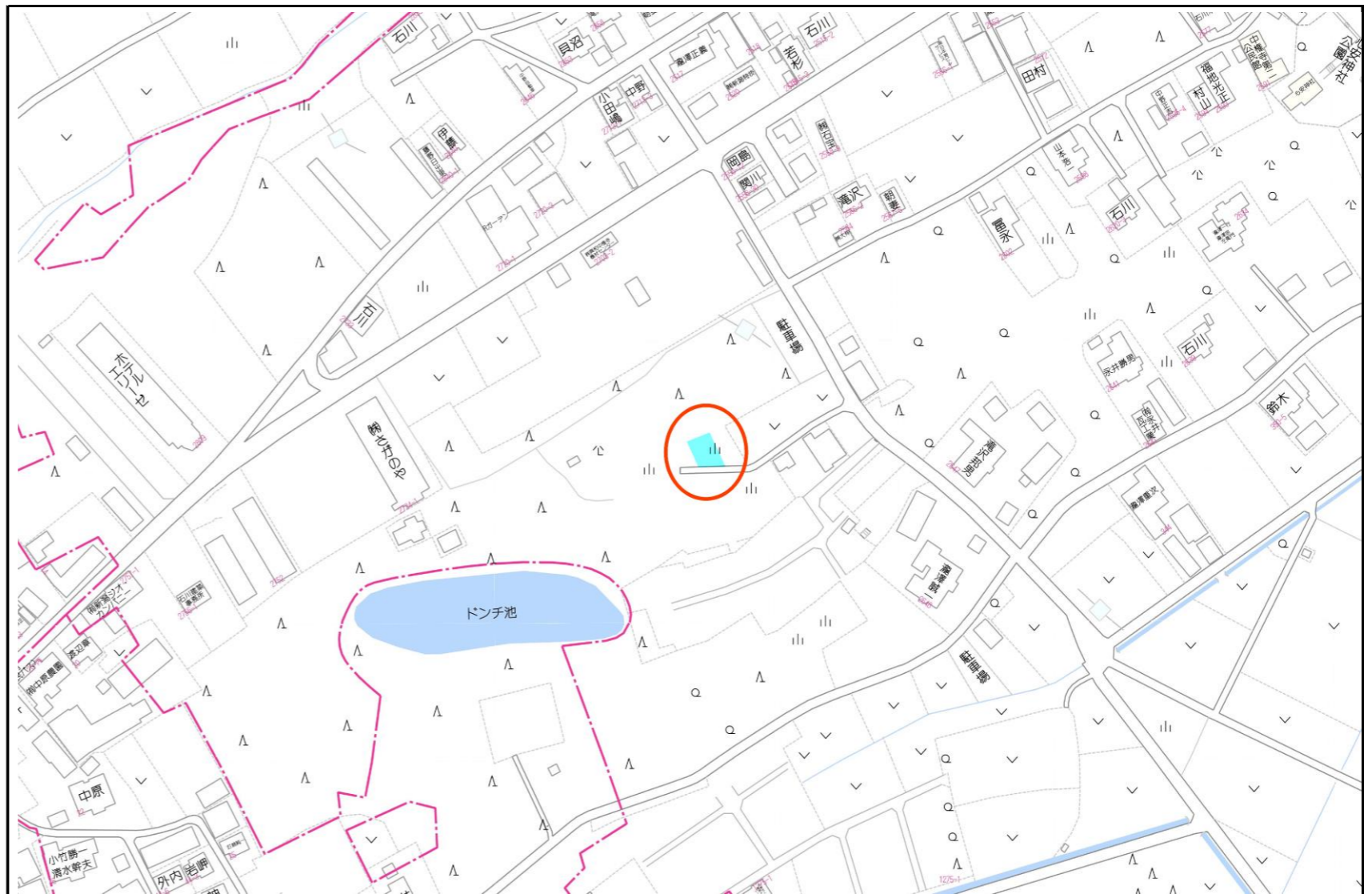


<b>売地</b>	<b>西区中権寺</b>
<b>仲介</b>	

価格	<b>1,500,000 円</b>	
	坪単価	24,307 円
所在・地番	【所在地】	新潟市西区中権寺字三倍2650番8
	【住居表示】	—
地目	山林	
地積	宅地	204 m <sup>2</sup> ( 61.71 坪 )
	私道負担	m <sup>2</sup> ( 坪 )
法令上の制限	都市計画区域	市街化調整区域
	用途地域	—
	建蔽率	30 %
	防火区域	—
	その他	建築基準法第22条区域
	津波災害警戒区域	対象外
地形	間口	約14. 20m
	奥行	約13. 24m
道路	幅員	約4. 0m
	種類	私道
設備	水道	—
	ガス	—
	電気	東北電力
	雑排水	—
	汚水	—
学校区	小学校	木山 小学校 徒歩約 23 分
	中学校	赤塚 中学校 徒歩約 45 分
交通	最寄駅	中権寺バス亭 徒歩約 5 分
備考	現況畑 現況渡し	

※ 成約時に仲介手数料:33万円(税込)を頂戴いたします。



※ 各種情報と現況に差異がある場合は、現況を優先させていただきます。

あしたへ、あなたへ。 新潟県知事免許(4)第4908号

**日生不動産販売株式会社** 日生不動産販売

〒950-0973 新潟市中央区上近江4丁目1番3号  
 TEL (025)285-1080 FAX (025)285-1014  
 お客様専用ダイヤル 0120-682-103

  
 担当: 國分